

# bott vario3

pour votre IVECO

**bott**

Solutions système  
innovantes



Structure légère  
en aluminium

L'aménagement de véhicules

# bott vario3

Aussi personnalisé que votre métier.

Technicien de service



Installateur



Gestionnaire de flotte



Électricien



Couvreur



Ouvrier du bâtiment



Menuisier



Peintre



## Deux marques, un système

Quel que soit le modèle de véhicule IVECO pour lequel vous avez opté, nous vous proposons la solution idéale pour votre aménagement de véhicules bott vario3. Les points de fixation sont adaptés de manière optimale aux caractéristiques de chaque véhicule IVECO. Nous vous garantissons une utilisation optimale de l'espace de stockage, un montage sûr et un démontage sans résidus. Nous vous proposons un aperçu de modèles

pré-configurés ainsi que des solutions d'aménagements individuelles pour votre IVECO. Nous vous présentons également un vaste assortiment d'accessoires, d'éléments d'arrimage et de systèmes de rangement adaptés.

**Aménagement de véhicules bott vario3 et IVECO.**

# Vos idées – Notre concept

Systeme modulaire flexible

Conception personnalisée

Planification pratique

Organisation de l'espace utile





## Des solutions personnalisées et adaptées aux besoins

Avec votre expert bott, vous pouvez définir et personnaliser votre aménagement de véhicules bott vario3. Une vue en 3D vous permet de vous faire une idée immédiate de votre nouvel aménagement, ainsi que de le repenser et de l'ajuster si besoin est. L'équipe bott est parfaitement à l'écoute de vos besoins concrets. La planification débute par une analyse précise de vos exigences. Nous examinons exactement l'équipement dont vous avez besoin au quotidien pour exercer votre activité.

Les experts bott définissent ensuite le concept d'aménagement de véhicules idéal. La structure modulaire de l'aménagement de véhicules bott vario3 permet une configuration parfaitement adaptée à vos besoins. L'ensemble des outils et du matériel peuvent être rangés à l'endroit exact où vous en avez besoin afin d'être accessibles à tout moment. Le poste de travail mobile facilite ainsi vos tâches quotidiennes de manière optimale.

# Gamme de prestations

Prestations pour parcs de véhicules

Prestations complètes

Coopérations avec des constructeurs automobiles

Conseils pour le financement

Utilisation économique des ressources



## Votre prestataire système

Vous avez opté pour un véhicule utilitaire IVECO. Ce choix représente la condition parfaite pour l'installation d'un aménagement de véhicules bott vario3.

Nous collaborons étroitement avec le constructeur automobile afin que notre aménagement soit adapté à tous les modèles de véhicules utilitaires IVECO. Les dimensions et les points de fixation des composants de bott vario3 sont conçus selon les conditions exactes de votre véhicule. Vous pouvez ainsi utiliser l'espace de

stockage de façon optimale. Cette collaboration étroite permet en outre de garantir un montage fiable, un fonctionnement sûr du véhicule et une sécurité parfaite en cas d'impact. Cela est valable pour les modules pré-configurés comme pour les aménagements personnalisés que bott planifie de manière précise selon vos besoins. Votre véhicule utilitaire et votre aménagement de véhicules bott vario3 forment ainsi un système parfaitement accordé.

# Crash-test réussi

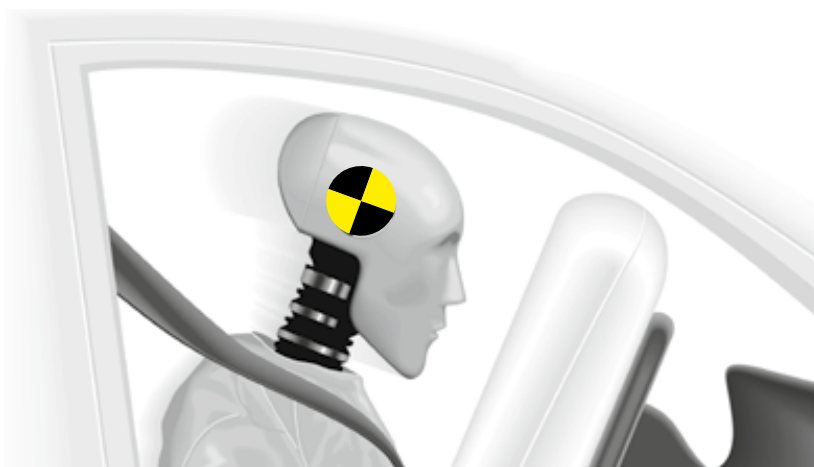
Sécurité du conducteur et du  
chargement assurée

Norme ECE R44 respectée

Vitesse d'impact  
de 50 km/h

L'aménagement de véhicules bott vario3 répond en permanence aux exigences élevées des tests. Les résultats montrent que le conducteur et les passagers peuvent compter sur bott vario3 en cas d'accident.

En route pour le crash-test.



## Une sécurité prouvée

Nos ingénieurs ont fait subir des crash-tests à l'aménagement de véhicules bott vario3 afin de démontrer à quel point ce système est fiable pour vous et vos employés. Des experts indépendants ont effectué des tests avec un véhicule chargé à plein. Les charges auxquelles les composants étaient soumis correspondent à celles d'un grave accident de la route.

Conformément à la directive ECE R44, les crash-tests simulent un choc du véhicule contre un obstacle à une vitesse de 50 km/h. L'aménagement de véhicules bott vario3 dépasse les exigences élevées des tests.

En cas de problème, vous pouvez entièrement vous fier à l'aménagement de véhicules bott vario3.

Les tests se concentrent notamment sur les points de raccordement avec la carrosserie au niveau du plancher et de la paroi du véhicule. La structure complète de l'aménagement de véhicules est également importante. Les tests mettent clairement en évidence comment la déformation ciblée des composants absorbe les forces énormes qui sont exercées. De plus, nous avons accordé une grande importance à toutes les pièces mobiles. Aucun objet ne tombe des modules et les tiroirs restent bien fermés.



# Aménagement de base

Protection efficace  
de la carrosserie

Fixations multiples pour  
l'arrimage

Surface de chargement  
facile à nettoyer



## Solution de sécurisation de l'espace de stockage

L'aménagement de base de bott à l'ajustement exact protège l'espace de chargement de l'usure au quotidien et préserve à long terme la valeur de votre véhicule. Il contient un plancher, des habillages muraux et un habillage de toit sur demande. Le plancher bott vario est fermement fixé dans votre véhicule utilitaire. Le revêtement du plancher bott vario est antidérapant afin de vous assurer un maintien parfait même en cas d'intempéries. L'habillage de l'espace de chargement protège la peinture et conserve ainsi la valeur de votre véhicule utilitaire.

Notre habillage mural existe en plusieurs modèles : en plastique recyclable ou en aluminium avec perforations perfo pour les paniers porte-outils.

Un habillage de toit complète à la perfection votre habillage d'espace de chargement. Des rails d'arrimage pour la fixation de barres d'arrêt de charge télescopiques peuvent être intégrés de manière pratique, ainsi qu'un éclairage LED. Une lampe d'intérieur massive dans l'espace de chargement vous facilite le travail dans l'obscurité.

## Plancher bott vario

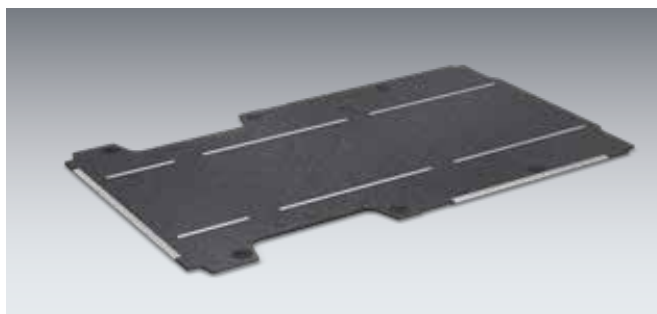


- Plancher léger et résistant à l'humidité en contreplaqué bouleau de 12 mm
- Face supérieure : pellicule de résine synthétique solide et antidérapante avec décor bott
- Face inférieure : pellicule de résine synthétique à surface lisse
- Bords : profilés, résistants à l'humidité, coloris gris et avec protection d'angle en aluminium près des portes
- Une protection d'angle est en général intégrée dans les planchers avec rail d'arrimage
- Polluant classe E1 selon EN 717-2 / effet antidérapant R10, valeur Taber > 500
- Incl. kit de fixation
- Possibilité d'un montage considérablement simplifié avec insert d'anneau d'arrimage



### Plancher bott vario avec rails d'arrimage transversaux

- Avec protection d'angle en aluminium à proximité des portes
- Les rails d'arrimage se trouvent directement sous l'arceau de pavillon
- Les couvercles en plastique assurent un accès facile aux points d'ancrage du véhicule et permettent un nettoyage facile de l'espace de chargement



### Plancher bott vario avec rails d'arrimage longitudinaux

- Avec protection d'angle en aluminium à proximité des portes
- La distance standard entre les rails d'arrimage est de 880 mm, d'autres distances sont cependant possibles sur demande
- Les couvercles en plastique assurent un accès facile aux points d'ancrage du véhicule et permettent un nettoyage facile de l'espace de chargement

**Plancher bott vario dans divers modèles**

| Modèle                                     | Daily L1        | Daily L1<br>Roues jumelées | Daily L2-H1     | Daily L2H1<br>Roues jumelées |  |
|--|-----------------|----------------------------|-----------------|------------------------------|--|
| Année modèle                               | 2014            | 2014                       | 2014            | 2014                         |  |
| Empattement                                | 3000            | 3000                       | 3520            | 3520                         |  |
| <b>Sans barre de seuil</b>                 | <b>11320161</b> | <b>11320176</b>            | <b>11320388</b> | <b>11320177</b>              |  |
| <b>Avec barre de seuil</b>                 | <b>11310161</b> | <b>11310176</b>            | <b>11310188</b> | <b>11310177</b>              |  |
| <b>Avec rails d'arrimage transversaux</b>  | <b>11312161</b> | <b>11312176</b>            | <b>11312388</b> | <b>11312177</b>              |  |
| Nombre de rails d'arrimage transversaux    | 2               | 2                          | 3               | 3                            |  |
| <b>Avec rails d'arrimage longitudinaux</b> | <b>11321161</b> | <b>11321176</b>            | <b>11321388</b> | <b>11321177</b>              |  |

| Modèle                                     | Daily L2-H2     | Daily L2H2<br>Roues jumelées | Daily L3        | Daily L3<br>Roues jumelées |  |
|--|-----------------|------------------------------|-----------------|----------------------------|--|
| Année modèle                               | 2014            | 2014                         | 2014            | 2014                       |  |
| Empattement                                | 3520            | 3520                         | 3520*           | 3520*                      |  |
| <b>Sans barre de seuil</b>                 | <b>11320162</b> | <b>11320178</b>              | <b>11320163</b> | <b>11320179</b>            |  |
| <b>Avec barre de seuil</b>                 | <b>11310162</b> | <b>11310178</b>              | <b>11310163</b> | <b>11310179</b>            |  |
| <b>Avec rails d'arrimage transversaux</b>  | <b>11312162</b> | <b>11312178</b>              | <b>11312163</b> | <b>11312179</b>            |  |
| Nombre de rails d'arrimage transversaux    | 4               | 4                            | 4               | 4                          |  |
| <b>Avec rails d'arrimage longitudinaux</b> | <b>11321162</b> | <b>11321178</b>              | <b>11321163</b> | <b>11321179</b>            |  |

| Modèle                                     | Daily L4        | Daily L4<br>Roues jumelées | Daily L5        | Daily L5<br>Roues jumelées |  |
|--|-----------------|----------------------------|-----------------|----------------------------|--|
| Année modèle                               | 2014            | 2014                       | 2014            | 2014                       |  |
| Empattement                                | 4100            | 4100                       | 4100*           | 4100*                      |  |
| <b>Sans barre de seuil</b>                 | <b>11320164</b> | <b>11320180</b>            | <b>11320165</b> | <b>11320181</b>            |  |
| <b>Avec barre de seuil</b>                 | <b>11310164</b> | <b>11310180</b>            | <b>11310165</b> | <b>11310181</b>            |  |
| <b>Avec rails d'arrimage transversaux</b>  | <b>11312164</b> | <b>11312180</b>            | <b>11312165</b> | <b>11312181</b>            |  |
| Nombre de rails d'arrimage transversaux    | 5               | 5                          | 6               | 6                          |  |
| <b>Avec rails d'arrimage longitudinaux</b> | <b>11321164</b> | <b>11321180</b>            | <b>11321165</b> | <b>11321181</b>            |  |

\*avec surplomb    Autres modèles sur demande

## Habillage intérieur



### Habillage intérieur bott vario protect

- Habillage sur mesure en polypropylène recyclable
- Plaques alvéolaires de 4 mm d'épaisseur avec surface structurée d'un côté
- Couleur : gris clair (RAL 7035)
- Résistant aux UV, poids réduit, anti-corrosion et anti-décomposition, résistant aux produits chimiques
- Extrêmement léger et facile à nettoyer
- Fixations incluses

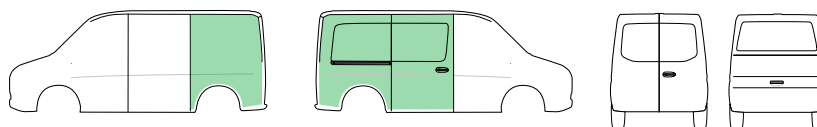


# Habillage intérieur

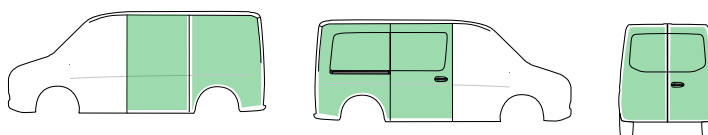
## Habillage intérieur bott vario protect



pour véhicules  
avec portes coulissantes à droite



pour véhicules  
avec portes coulissantes à droite  
et portes arrière



| Modèle   | Daily L1-H1        | Daily L2-H1        | Daily L2-H2        |  |
|--|--------------------|--------------------|--------------------|--|
| Année modèle   | 2014               | 2014               | 2014               |  |
| Empattement  | 3000               | 3520               | 3520               |  |
| pour véhicules avec portes coulissantes à droite                   | <b>12225230.95</b> | <b>12225232.95</b> | <b>12225234.95</b> |  |
| pour véhicules avec portes coulissantes à droite et portes arrière | <b>12225231.95</b> | <b>12225233.95</b> | <b>12225235.95</b> |  |

| Modèle   | Daily L3-H2-H3     | Daily L4-H2-H3     | Daily L5-H2-H3     |  |
|--|--------------------|--------------------|--------------------|--|
| Année modèle   | 2014               | 2014               | 2014               |  |
| Empattement  | 3520*              | 4100               | 4100*              |  |
| pour véhicules avec portes coulissantes à droite                   | <b>12226236.95</b> | <b>12225226.95</b> | <b>12226228.95</b> |  |
| pour véhicules avec portes coulissantes à droite et portes arrière | <b>12225237.95</b> | <b>12225227.95</b> | <b>12225229.95</b> |  |

\*avec surplomb  
Autres modèles sur demande

## Habillage intérieur



### Habillage intérieur bott vario protect plus

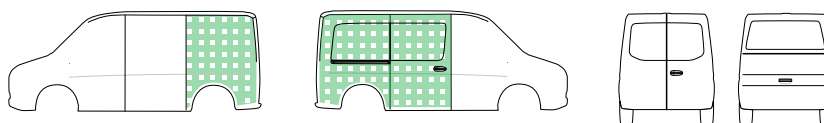
- Habillage sur mesure en aluminium de 1 mm d'épaisseur
- Léger et extrêmement résistant aux chocs
- Avec perforations perfo pour les supports et crochets perfo
- Fixations incluses

# Habillage intérieur

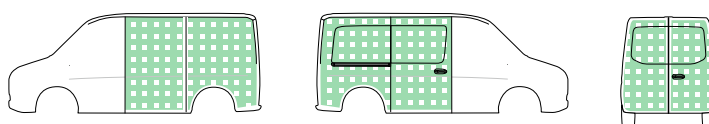
## Habillage intérieur bott vario protect plus



pour véhicules  
avec portes coulissantes à droite



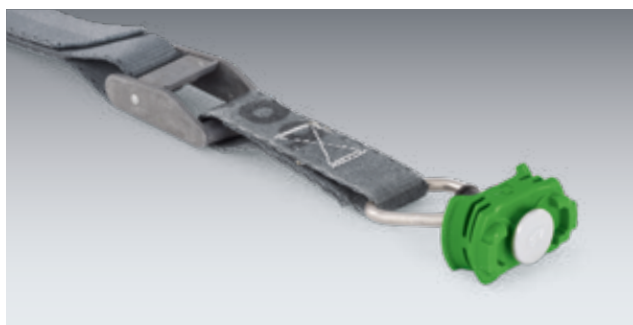
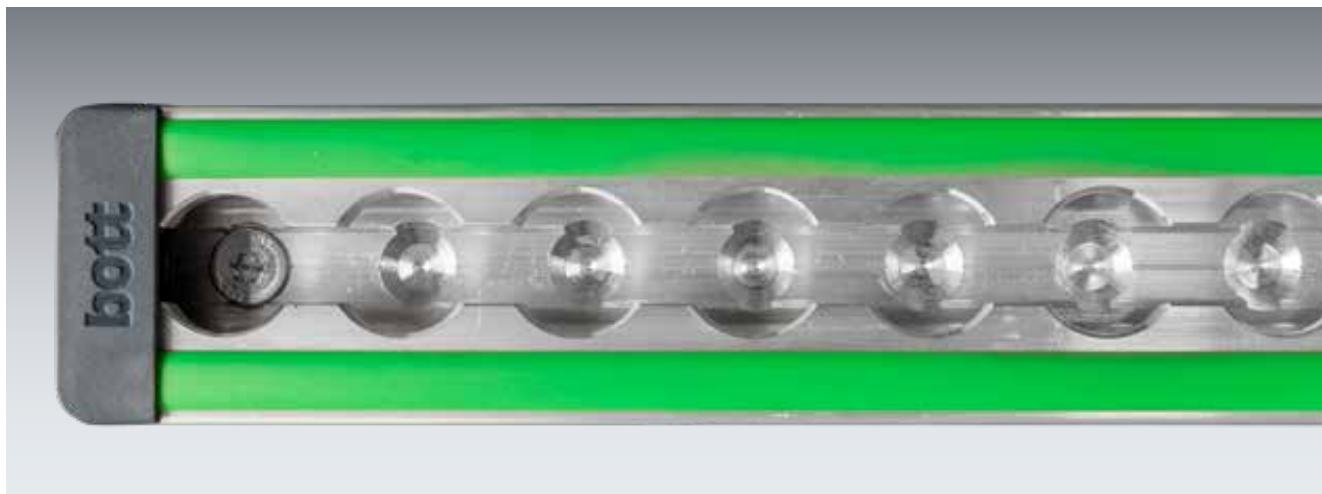
pour véhicules  
avec portes coulissantes à droite  
et portes arrière



| Modèle  | Daily L1-H1        | Daily L2-H1        | Daily L2-H2        |  |
|---|--------------------|--------------------|--------------------|--|
| Année modèle  | 2014               | 2014               | 2014               |  |
| Empattement   | 3000               | 3520               | 3520               |  |
| <b>pour véhicules avec portes coulissantes à droite</b>                   | <b>12225230.98</b> | <b>12225232.98</b> | <b>12225234.98</b> |  |
| <b>pour véhicules avec portes coulissantes à droite et portes arrière</b> | <b>12225231.98</b> | <b>12225233.98</b> | <b>12225235.98</b> |  |

| Modèle  | Daily L3-H2-H3     | Daily L4-H2-H3     | Daily L5-H2-H3     |  |
|---|--------------------|--------------------|--------------------|--|
| Année modèle  | 2014               | 2014               | 2014               |  |
| Empattement   | 3520*              | 4100               | 4100*              |  |
| <b>pour véhicules avec portes coulissantes à droite</b>                   | <b>12225236.98</b> | <b>12225226.98</b> | <b>12225228.98</b> |  |
| <b>pour véhicules avec portes coulissantes à droite et portes arrière</b> | <b>12225237.98</b> | <b>12225227.98</b> | <b>12225229.98</b> |  |

\*avec surplomb  
Autres modèles sur demande



## Habillages intérieurs avec système modulaire d'attache au mur (rail / prorail)

- Habillages intérieurs bott vario protect avec rails d'arrimage intégrés avec profilé Airline
- Pour la fixation d'aménagements de véhicules bott vario ou pour l'arrimage avec sangles d'arrimages et attaches
- Pleine transmission de force dans la structure du véhicule grâce au collage des rails
- Les rails d'arrimage représentent une plus-value et peuvent rester dans le véhicule en cas de retrait de l'équipement
- Incl. kit de fixation

### bott vario protect rail

- avec rail d'arrimage au centre



### bott vario protect prorail

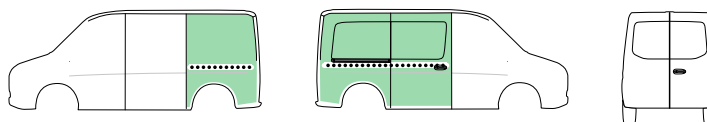
- avec rail d'arrimage au centre et en haut



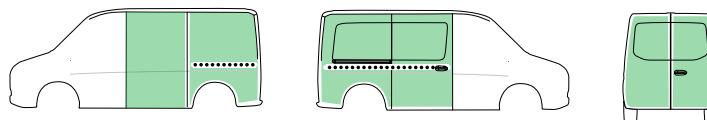
# Habillage intérieur

## Habillage intérieur bott vario protect rail

pour véhicules  
avec porte coulissante à droite



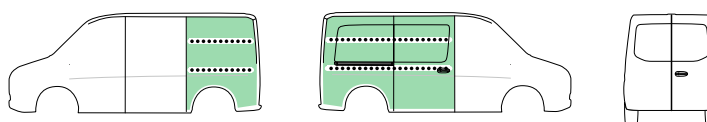
pour véhicules  
avec porte coulissante à droite et  
portes arrière



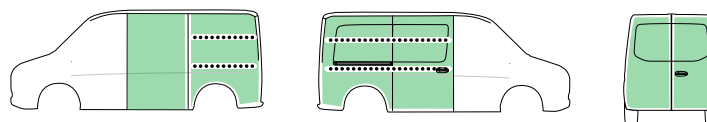
| Modèle   | Daily L1-H1        | Daily L2-H1        | Daily L2-H2        | Daily L3-H2-H3     | Daily L4-H2-H3     | Daily L5-H2-H3     |
|--|--------------------|--------------------|--------------------|--------------------|--------------------|--------------------|
| Année modèle   | 2014               | 2014               | 2014               | 2014               | 2014               | 2014               |
| Empattement  | 3000               | 3520               | 3520               | 3520*              | 4100               | 4100*              |
| <b>Pour véhicules avec porte coulissante à droite – avec rail au milieu</b>                    | <b>12220230.95</b> | <b>12220232.95</b> | <b>12220234.95</b> | <b>12220236.95</b> | <b>12220226.95</b> | <b>12220228.95</b> |
| <b>Pour véhicules avec porte coulissante à droite et portes arrières – avec rail au milieu</b> | <b>12220231.95</b> | <b>12220233.95</b> | <b>12220235.95</b> | <b>12220237.95</b> | <b>12220227.95</b> | <b>12220229.95</b> |

## Habillage intérieur bott vario protect prorail

pour véhicules  
avec porte coulissante à droite



pour véhicules  
avec porte coulissante à droite et  
portes arrière



| Modèle  | Daily L2-H2        | Daily L3-H2-H3     | Daily L4-H2-H3     | Daily L5-H2-H3     |  |  |
|---|--------------------|--------------------|--------------------|--------------------|--|--|
| Année modèle  | 2014               | 2014               | 2014               | 2014               |  |  |
| Empattement   | 3520               | 3520*              | 4100               | 4100*              |  |  |
| <b>Pour véhicules avec porte coulissante à droite – avec rail au milieu et supérieur</b>                    | <b>12221234.95</b> | <b>12221236.95</b> | <b>12221226.95</b> | <b>12221228.95</b> |  |  |
| <b>Pour véhicules avec porte coulissante à droite et portes arrières – avec rail au milieu et supérieur</b> | <b>12221235.95</b> | <b>12221237.95</b> | <b>12221227.95</b> | <b>12221229.95</b> |  |  |

\*avec surplomb  
Autres modèles sur demande



## Caractéristiques des modules



**Support pièces longues**  
pour le transport facile d'objets  
longs et lourds



**TiltBox**  
pour le rangement pratique de  
petites pièces et de consommables



**Bac pour pièces longues**  
pour un rangement sûr des tuyaux  
et profilés



**varioSlide**  
tiroirs légers à grand volume utile



**Tiroirs**  
avec glissières à extension totale  
100 % et charge maxi de 70 kg



**bottBoxes**  
bacs pratiques pour véhicule  
de service et atelier



**bott vario3 V-Box**  
pour le rangement pratique de la règle de pliage



**Systainer<sup>3</sup>**  
mallette flexible en 2 largeurs  
et 6 hauteurs



**Systainer<sup>3</sup> Organizer**  
mallette pratique pour petites pièces  
compatible avec de nombreux produits  
Systainer<sup>3</sup>



**varioCase**  
mallette en aluminium léger ou en tôle  
d'acier robuste



**Tiroirs tournés**  
permettent une utilisation ergonomique  
de l'extérieur du véhicule



**Tablette avec C-Lash**  
permet un arrimage facile  
sur les tablettes



**Éléments d'arrimage**  
permettent un transport sûr du matériel  
et des machines dans l'ensemble de  
l'aménagement de véhicules

# Packs module



IVECO  
Daily



## Modules pour toutes les dimensions de véhicule



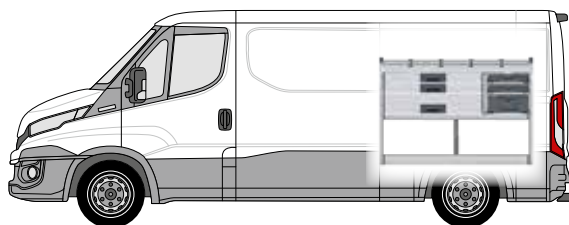
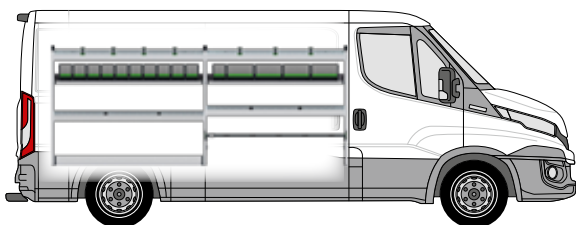
Les modules de l'aménagement de véhicules bott vario3 pour votre véhicule utilitaire offrent de nombreux éléments pour compartimenter l'espace de stockage. Ceux-ci se combinent parfaitement pour les besoins particuliers de votre corps de métier. Lors de la conception de l'aménagement de véhicules bott vario3, les concepteurs ont porté une attention particulière à la sécurité, à la fonctionnalité et à l'utilisation optimale de l'espace disponible.

## Daily L2-H1

Empattement  
3520 mm



### bott vario3 Silver Package



#### Le module de gauche comprend :

- 2 tablettes aluminium avec tapis antidérapants, arrimage intégré (-C-) et 7 sangles d'arrimage (-C-)
- 2 tablettes extensibles bottBox avec 15 bottBox
- 2 tablettes aluminium avec tapis antidérapants et séparateurs
- 1 plancher avec arrimage intégré (-oo-)
- 1 plancher avec sangle à boucle (-C-)
- 2 joues avec arrimage intégré (-oo-)

#### Le module de droite comprend :

- 1 tablette aluminium avec tapis antidérapant, arrimage intégré (-C-) et 4 sangles d'arrimage (-C-)
- 3 tiroirs pour charge lourde avec tapis antidérapants
- 2 Systainer<sup>3</sup> Organizer M 89 avec 12 bacs chacun
- 1 Systainer<sup>3</sup> M 187
- 1 plancher avec arrimage intégré (-oo-)

|                                 |                     |
|---------------------------------|---------------------|
| Module de gauche L x P x H [mm] | 2830 x 376 x 1050   |
| Module de droite L x P x H [mm] | 1486 x 376 x 1050   |
| <b>Référence</b>                | <b>70099066.19M</b> |
| Kit de montage                  | 73510067.51V        |



**-C- Lash**  
Tous les types d'arrimage avec la sangle d'arrimage C-Lash.

**TopLash -C-**  
Arrimage dans les tablettes.



**FrontLash -OO-**  
Arrimage vertical et horizontal de l'avant du rayonnage. Compatible avec le système Airline.



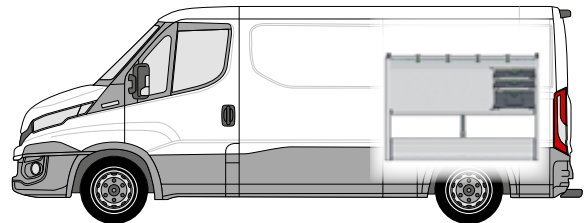
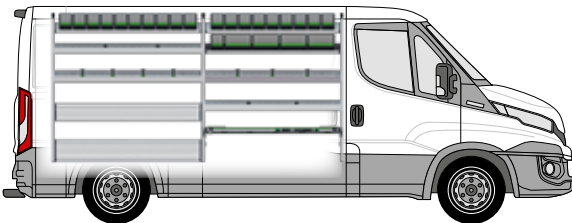
#### Accessoires inclus dans le pack

- 1 support document
- 1 sangle d'arrimage avec attache et pince
- 1 TiltBox
- 1 sangle d'arrimage C-Lash à encastrer





**bott vario3 Green Package**



**Le module de gauche comprend :**

- 3 tablettes extensibles bottBox avec 24 bottBox
- 2 tablettes aluminium avec tapis antidérapant, arrimage intégré (-oo- / -C-) et 7 sangles d'arrimage (-C-)
- 1 tablette à abattant avec abattant pivotant en aluminium et tapis antidérapant
- 2 tablettes aluminium avec tapis antidérapants et séparateurs
- 1 plancher avec arrimage intégré (-oo-) et abattant pivotant en aluminium
- 1 kit d'arrimage avec sangle d'arrimage (-oo-)
- 3 joues avec arrimage intégré (-oo-)

**Le module de droite comprend :**

- 1 tablette aluminium avec tapis antidérapant, arrimage intégré (-oo- / -C-) et 4 sangles d'arrimage (-C-)
- 3 tiroirs pour charge lourde avec tapis antidérapants
- 2 Systainer<sup>3</sup> Organizer M 89 avec 12 bacs chacun
- 1 Systainer<sup>3</sup> M 187
- 1 plancher avec arrimage intégré (-oo-) et 2 abattants pivotants en aluminium

|                                 |                     |
|---------------------------------|---------------------|
| Module de gauche L x P x H [mm] | 2830 x 376 x 1450   |
| Module de droite L x P x H [mm] | 1486 x 488 x 1050   |
| <b>Référence</b>                | <b>70099067.19M</b> |
| Kit de montage                  | 73510067.51V        |

|  |  |  |
|--|--|--|
|  | <b>-C- Lash</b><br>Tous les types d'arrimage avec la sangle d'arrimage C-Lash. | <b>TopLash -C-</b><br>Arrimage dans les tablettes. |
|--|--|--|

|  |   |
|--|---|
|  | <b>FrontLash -OO-</b><br>Arrimage vertical et horizontal de l'avant du rayonnage. Compatible avec le système Airline. |
|--|---|



**Accessoires inclus dans le pack**

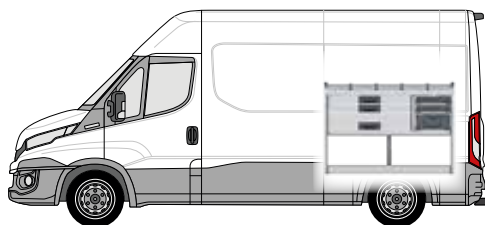
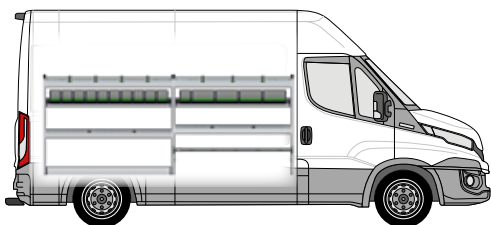
- 1 support document
- 1 sangle d'arrimage avec attache et pince
- 1 TiltBox
- 1 sangle d'arrimage C-Lash à encaster

## Daily L2-H2

Empattement  
3520 mm



### bott vario3 Silver Package



#### Le module de gauche comprend :

- 2 tablettes aluminium avec tapis antidérapants, arrimage intégré (-C-) et 7 sangles d'arrimage (-C-)
- 2 tablettes extensibles bottBox avec 15 bottBox
- 2 tablettes aluminium avec tapis antidérapants et séparateurs
- 1 plancher avec arrimage intégré (-oo-)
- 1 plancher avec sangle à boucle (-C-)
- 2 joues avec arrimage intégré (-oo-)

#### Le module de droite comprend :

- 1 tablette aluminium avec tapis antidérapant, arrimage intégré (-C-) et 4 sangles d'arrimage (-C-)
- 3 tiroirs pour charge lourde avec tapis antidérapants
- 2 Systainer<sup>3</sup> Organizer M 89 avec 12 bacs chacun
- 1 Systainer<sup>3</sup> M 187
- 1 plancher avec arrimage intégré (-oo-)

|                                 |                     |
|---------------------------------|---------------------|
| Module de gauche L x P x H [mm] | 2830 x 376 x 1050   |
| Module de droite L x P x H [mm] | 1486 x 376 x 1050   |
| <b>Référence</b>                | <b>70099066.19M</b> |
| Kit de montage                  | 73510067.51V        |



**-C- Lash**  
Tous les types d'arrimage avec la sangle d'arrimage C-Lash.

**TopLash -C-**  
Arrimage dans les tablettes.



**FrontLash -OO-**  
Arrimage vertical et horizontal de l'avant du rayonnage. Compatible avec le système Airline.



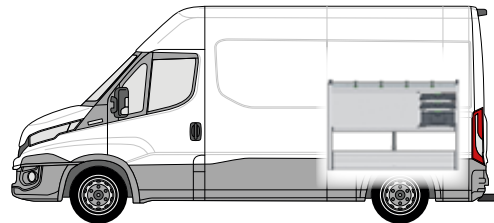
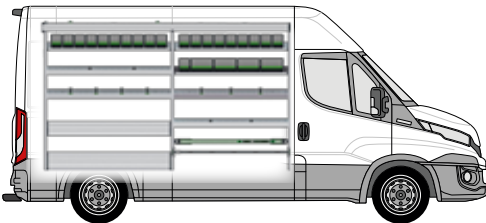
#### Accessoires inclus dans le pack

- 1 support document
- 1 sangle d'arrimage avec attache et pince
- 1 TiltBox
- 1 sangle d'arrimage C-Lash à encastrer

## Daily L2-H2

Empattement  
3520 mm

## bott vario3 Green Package



## Le module de gauche comprend :

- 1 bac pour pièces longues en aluminium avec tapis antidérapant
- 3 tablettes extensibles bottBox avec 24 bottBox
- 2 tablettes aluminium avec tapis antidérapant, arrimage intégré (-oo- / -C-) et 7 sangles d'arrimage (-C-)
- 1 tablette à abattant avec abattant pivotant en aluminium et tapis antidérapant
- 2 tablettes aluminium avec tapis antidérapants et séparateurs
- 1 plancher avec arrimage intégré (-oo-) et abattant pivotant en aluminium
- 1 kit d'arrimage avec sangle d'arrimage (-oo-)
- 3 joues avec arrimage intégré (-oo-)

|                                 |                     |
|---------------------------------|---------------------|
| Module de gauche L x P x H [mm] | 2830 x 376 x 1700   |
| Module de droite L x P x H [mm] | 1486 x 488 x 1050   |
| <b>Référence</b>                | <b>70099068.19M</b> |
| Kit de montage                  | 73510067.51V        |

## Le module de droite comprend :

- 1 tablette aluminium avec tapis antidérapant, arrimage intégré (-oo- / -C-) et 4 sangles d'arrimage (-C-)
- 3 tiroirs pour charge lourde avec tapis antidérapants
- 2 Systainer<sup>3</sup> Organizer M 89 avec 12 bacs chacun
- 1 Systainer<sup>3</sup> M 187
- 1 plancher avec arrimage intégré (-oo-) et 2 abattants pivotants en aluminium

**-C- Lash**

Tous les types d'arrimage avec la sangle d'arrimage C-Lash.

**TopLash -C-**

Arrimage dans les tablettes.

**FrontLash -OO-**

Arrimage vertical et horizontal de l'avant du rayonnage. Compatible avec le système Airline.



## Accessoires inclus dans le pack

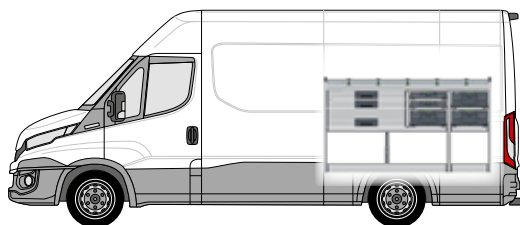
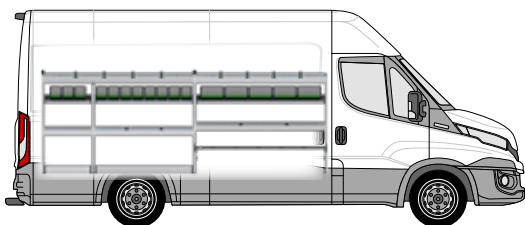
- 1 support document
- 1 sangle d'arrimage avec attache et pince
- 1 TiltBox
- 1 sangle d'arrimage C-Lash à encastrier

## Daily L3-H2

Empattement  
3520 mm



### bott vario3 Silver Package



#### Le module de gauche comprend :

- 2 tablettes aluminium avec tapis antidérapants, arrimage intégré (-C-) et 8 sangles d'arrimage (-C-)
- 3 tablettes extensibles bottBox avec 16 bottBox
- 3 tablettes aluminium avec tapis antidérapants et séparateurs
- 2 planchers avec arrimage intégré (-oo-)
- 1 plancher avec sangle à boucle (-C-)
- 2 joues avec arrimage intégré (-oo-)

#### Le module de droite comprend :

- 1 tablette aluminium avec tapis antidérapant, arrimage intégré (-C-) et 5 sangles d'arrimage (-C-)
- 3 tiroirs pour charge lourde avec tapis antidérapants
- 2 Systainer<sup>3</sup> Organizer M 89 avec 12 bacs chacun
- 3 Systainer<sup>3</sup> M 187
- 2 planchers avec arrimage intégré (-oo-)

|                                 |                     |
|---------------------------------|---------------------|
| Module de gauche L x P x H [mm] | 3166 x 376 x 1150   |
| Module de droite L x P x H [mm] | 1934 x 376 x 1050   |
| <b>Référence</b>                | <b>70099069.19M</b> |
| Kit de montage                  | 73510067.51V        |



**-C- Lash**  
Tous les types d'arrimage avec la sangle d'arrimage C-Lash.

**TopLash -C-**  
Arrimage dans les tablettes.



**FrontLash -OO-**  
Arrimage vertical et horizontal de l'avant du rayonnage. Compatible avec le système Airline.



#### Accessoires inclus dans le pack

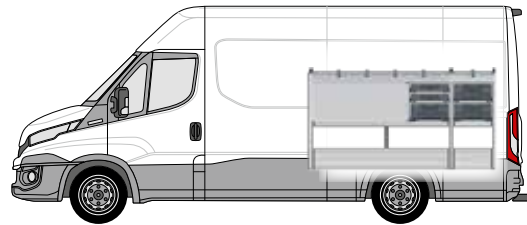
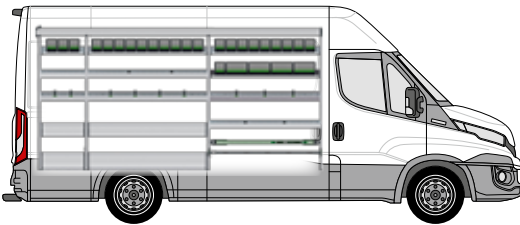
- 1 support document
- 1 sangle d'arrimage avec attache et pince
- 1 TiltBox
- 1 sangle d'arrimage C-Lash à encastrer



## Daily L3-H2

Empattement  
3520 mm

## bott vario3 Green Package



## Le module de gauche comprend :

- 1 bac pour pièces longues en aluminium avec tapis antidérapant
- 4 tablettes extensibles bottBox avec 26 bottBox
- 3 tablettes aluminium avec tapis antidérapant, arrimage intégré (-oo- / -C-) et 9 sangles d'arrimage (-C-)
- 2 tablettes à abattant avec abattants pivotants en aluminium et tapis antidérapants
- 3 tablettes aluminium avec tapis antidérapants et séparateurs
- 2 planchers avec arrimage intégré (-oo-) et abattants pivotants en aluminium
- 1 kit d'arrimage avec sangle d'arrimage (-oo-)
- 4 joues avec arrimage intégré (-oo-)

|                                 |                     |
|---------------------------------|---------------------|
| Module de gauche L x P x H [mm] | 3166 x 376 x 1700   |
| Module de droite L x P x H [mm] | 1934 x 488 x 1050   |
| <b>Référence</b>                | <b>70099070.19M</b> |
| Kit de montage                  | 73510067.51V        |

## Le module de droite comprend :

- 2 tablette aluminium avec tapis antidérapant, arrimage intégré (-oo- / -C-) et 5 sangles d'arrimage (-C-)
- 3 tiroirs pour charge lourde avec tapis antidérapants
- 2 Systainer<sup>3</sup> Organizer M 89 avec 12 bacs chacun
- 3 Systainer<sup>3</sup> M 187
- 2 planchers avec arrimage intégré (-oo-) et 3 abattants pivotants en aluminium
- 1 joue avec arrimage intégré (-oo-)

**-C- Lash**

Tous les types d'arrimage avec la sangle d'arrimage C-Lash.

**TopLash -C-**

Arrimage dans les tablettes.

**FrontLash -OO-**

Arrimage vertical et horizontal de l'avant du rayonnage. Compatible avec le système Airline.



## Accessoires inclus dans le pack

- 1 support document
- 1 sangle d'arrimage avec attache et pince
- 1 TiltBox
- 1 sangle d'arrimage C-Lash à encastrier

# Arrimage

Arrimage simplifié

Sécurité du conducteur et  
du chargement assuré

Des prescriptions toujours  
respectées





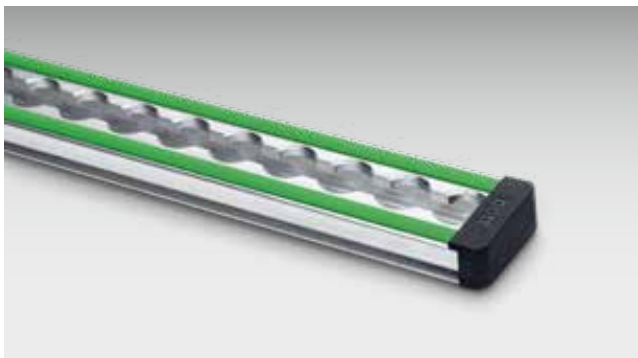
## Rouler en toute sécurité

Tous les composants de l'aménagement de véhicules bott vario3 vous offrent des solutions innovantes pour simplifier l'arrimage. L'ensemble de votre matériel et de votre équipement est ainsi bien rangé. Soit avec des rails d'arrimage dont l'efficacité a déjà fait ses preuves dans le transport aérien ou bien avec notre nouvelle fixation C-Lash dont la manipulation est un vrai jeu d'enfants. C-Lash permet de fixer progressivement les sangles d'arrimage à nos profilés en aluminium spéciaux exactement là où vous en avez besoin.

Vous sécurisez ainsi votre chargement et votre équipement pour faire face à toutes les conditions sur la route, y compris les routes en mauvais état. Notre large gamme de produits propose des solutions d'arrimage adaptées à toutes les attentes.

# Arrimage

## Rail d'arrimage avec profilé de protection



- Surfaces d'appui avec baguette de protection, idéal pour les charges à surfaces fragiles
- Pour sangles avec attache
- Largeur 46 mm
- Intervalles de 25 mm
- Charge maxi 500 daN (selon le type de fixation)
- Le profilé de protection vert peut être remplacé par des bandes LED
- Incl. 2 embouts de protection
- Rail d'arrimage: 85001138.19V

|                       |                     |                     |                     |                     |                     |
|-----------------------|---------------------|---------------------|---------------------|---------------------|---------------------|
| Longueur de rail [mm] | 1000                | 1500                | 2000                | 3000                | mètre linéaire      |
| Référence             | <b>67901014.98V</b> | <b>67901015.98V</b> | <b>67901016.98V</b> | <b>67901017.98V</b> | <b>67901018.98V</b> |

## Mallette de sécurisation de chargement



- Idéal pour les véhicules équipés d'un aménagement bott vario3 avec éléments d'arrimage et/ou rails d'arrimage
- Une sécurisation fiable et rapide du chargement est possible via les points d'arrimage ou les rails d'arrimage du véhicule grâce à l'utilisation de sangles avec attaches
- Kit composé de :
  - 1x organisateur Systainer<sup>3</sup> M 89
  - 2x sangle d'arrimage 3,5 m avec attache et pince
  - 2x sangle d'arrimage 3,5 m avec attache et cliquet
  - 6x module antidérapant
  - 6x module de protection d'angle
- Incl. informations importantes sur l'arrimage

|                           |                     |
|---------------------------|---------------------|
| Dimensions L x P x H [mm] | 396 x 296 x 89      |
| Référence                 | <b>72610038.19V</b> |

# Arrimage

## Sangle à cliquet



- Sangle bott gris anthracite
- Adaptée aux rails d'arrimage
- Largeur de la sangle 25 mm



|                         |                     |                     |                     |                     |                     |                     |
|-------------------------|---------------------|---------------------|---------------------|---------------------|---------------------|---------------------|
| Longueur de sangle [mm] | 1000                | 2500                | 3000                | 3500                | 5000                | 2500                |
| Fixation [mm]           | 130                 | 130                 | 130                 | 500                 | 500                 | 500                 |
| Charge admissible [daN] | 500                 | 500                 | 400                 | 500                 | 500                 | 500                 |
| <b>Référence</b>        | <b>62626005.19V</b> | <b>62626006.19V</b> | <b>62626069.19V</b> | <b>62626007.19V</b> | <b>62626008.19V</b> | <b>62626049.19V</b> |

## Sangle à boucle

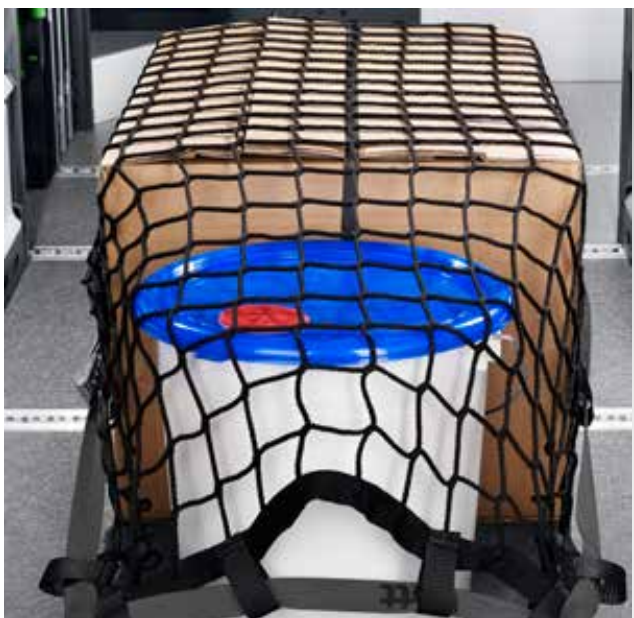


- Sangle bott gris anthracite
- Adaptée aux rails d'arrimage
- Largeur de la sangle 25 mm

|                         |                     |                     |                     |                     |                     |
|-------------------------|---------------------|---------------------|---------------------|---------------------|---------------------|
| Longueur de sangle [mm] | 1000                | 2500                | 2500                | 3500                | 5000                |
| Fixation [mm]           | 130                 | 130                 | 500                 | 500                 | 500                 |
| Charge admissible [daN] | 150                 | 150                 | 150                 | 150                 | 150                 |
| <b>Référence</b>        | <b>62626009.19V</b> | <b>62626010.19V</b> | <b>62626050.19V</b> | <b>62626011.19V</b> | <b>62626012.19V</b> |

# Arrimage

## Filet d'arrimage



- Filet d'arrimage de chargement tricoté à mailles serrées
- Contrôlé selon la directive VDI 2700
- Mailles de 45 x 45 mm
- Charge admissible jusqu'à 400 daN
- Sangle à boucle périphérique

|                       |                     |                      |                     |                      |
|-----------------------|---------------------|----------------------|---------------------|----------------------|
| Modèle                | 4x crochet          | 4x pions de fixation | 4x crochet          | 4x pions de fixation |
| Dimensions L x P [mm] | 1250 x 730          | 1250 x 730           | 2290 x 1500         | 2290 x 1500          |
| <b>Référence</b>      | <b>62627006.19V</b> | <b>62627007.19V</b>  | <b>62627008.19V</b> | <b>62627009.19V</b>  |

## Bâche d'arrimage



- Pour la sécurisation du chargement dans le véhicule et sur le plateau
- Protection contre le vol grâce à une toile opaque
- Contrôlé selon la directive VDI 2700
- Charge admissible jusqu'à 200 daN
- Coloris : gris anthracite

|                       |                                      |                                 |                                      |                                 |
|-----------------------|--------------------------------------|---------------------------------|--------------------------------------|---------------------------------|
| Modèle                | 4x sangle à boucle avec crochet plat | 4x sangle à boucle avec attache | 6x sangle à boucle avec crochet plat | 6x sangle à boucle avec attache |
| Dimensions L x P [mm] | 1250 x 730                           | 1250 x 730                      | 2290 x 1500                          | 2290 x 1500                     |
| <b>Référence</b>      | <b>62627010.19V</b>                  | <b>62627011.19V</b>             | <b>62627012.19V</b>                  | <b>62627013.19V</b>             |

## Support pour pelles et outils pour les portes arrière



- Pour le rangement propre et sûr de pelles et d'autres outils similaires à manche
- Nettoyage facile grâce à un bac de récupération des impuretés amovible
- Arrimage facile et rapide avec la sangle d'arrimage C-Lash
- Panneau arrière avec perforation perfo pour l'accrochage de crochets perfo pour la fixation des outils
- Incl. 10x crochets perfo (5x longueur 100 mm / 5x longueur 150 mm)
- Incl. équerre de fixation pour le montage
- Matériau : aluminium anodisé



|                           |                  |
|---------------------------|------------------|
| Dimensions L x P x H [mm] | 506 x 220 x 1545 |
| Référence                 | 73502065.97V     |

# Arrimage

## Bride de sanglage



- Pour la fixation rapide et sûre de pièces fines et longues
- Matériau : acier galvanisé
- Bande de serrage : caoutchouc noir

|                           |                     |                     |
|---------------------------|---------------------|---------------------|
| Dimensions L x P x H [mm] | 150 x 40 x 40       | 150 x 40 x 40       |
| Plage de serrage [mm]     | 16-32               | 33-47               |
| <b>Référence</b>          | <b>63003041.51V</b> | <b>63003042.51V</b> |

## Support pour échelle 3 pièces



- 3 pièces, pour les échelles simples et doubles
- Pour fixation sur le longeron de toit du véhicule via un mécanisme central pliant (Se fixe sur les renforts du véhicule)
- Coloris : gris anthracite (RAL 7016)



|                           |  |   |
|---------------------------|--|---|
| Modèle                    | Adapté aux montants d'échelle de 70 à 100 mm | Adapté aux montants d'échelle de 130 à 160 mm |
| Dimensions L x P x H [mm] | 46 x 300 x 130                               | 46 x 300 x 130                                |
| <b>Référence</b>          | <b>63003083.19V</b>                          | <b>63003084.19V</b>                           |



## Support de plaques de compactage avec sangle d'arrimage



- Pour le transport en toute sécurité de plaques de compactage dans des fourgons ou sur le plateau
- Adapté aux plaques LxP : 280 x 330-350 mm
- Hauteur de poignée réglable
- Incl. Sangle



|                           |                 |
|---------------------------|-----------------|
| Dimensions L x P x H [mm] | 315 x 560 x 930 |
| Référence                 | 07002234.19     |

# Arrimage

## Barre d'arrêt de charge réglable



- Pour la sécurisation de transport de grands chargements
- Téléscoπique rapidement sans outil
- 4 versions avec diverses plages de réglage
- Valeur indicative : Force de blocage BC x 4 = poids maximum autorisé du chargement pour un arrimage arrière
- À partir d'une longueur de 1550 mm, avec revêtement en caoutchouc sur tout le pourtour dans la zone inférieure pour des propriétés antidérapantes améliorées ainsi qu'une protection supplémentaire du chargement



|                           |                 |                 |                 |                 |
|---------------------------|-----------------|-----------------|-----------------|-----------------|
| Plage de réglage [mm]     | 650-900         | 1050-1550       | 1550-2050       | 2000-2500       |
| Force de blocage BC [daN] | 300             | 300             | 300             | 160             |
| Référence                 | <b>85001041</b> | <b>85001039</b> | <b>85001013</b> | <b>85001040</b> |



## Barre d'arrêt plus



- Pour la sécurisation de transport de grands chargements
- Téléscopique rapidement sans outil
- Manipulation aisée grâce au verrouillage à encliquetage.
- Aucune précontrainte axiale requise lors de l'utilisation de la barre d'arrêt, donc pas de pressions de contrainte dans le toit ou la paroi latérale
- Adaptée à une utilisation horizontale et verticale
- Surface d'appui homogène sur toute la longueur
- Diamètre de la barre d'arrêt homogène et continu, ce qui garantit une planéité sur le matériel transporté
- Revêtement en caoutchouc sur tout le pourtour pour des propriétés antidérapantes améliorées et donc pour une protection supplémentaire du chargement.

|                           |                 |                 |                 |                 |                 |
|---------------------------|-----------------|-----------------|-----------------|-----------------|-----------------|
| Plage de réglage [mm]     | 650-800         | 800-1000        | 1000-1400       | 1400-2050       | 1700-2500       |
| Force de blocage BC [daN] | 450-300         | 450-300         | 350-250         | 300-150         | 300-100         |
| <b>Référence</b>          | <b>85001118</b> | <b>85001119</b> | <b>85001120</b> | <b>85001121</b> | <b>85001122</b> |

## Kit de fixation pour barres d'arrêt



- Pour le rangement sûr et à économie d'espace de 2 ou 4 barres d'arrêt
- Adapté aux barres d'arrêt de charge télescopique bott et aux barres d'arrêt de charge télescopique plus
- Pour montage sur des rails d'arrimage sur la paroi latérale d'un véhicule ou dans la zone de toit
- Tôle d'acier, revêtement poudre
- Coloris : gris anthracite (RAL 7016)

|                           |                       |                       |
|---------------------------|-----------------------|-----------------------|
| Modèle                    | Pour 2 barres d'arrêt | Pour 4 barres d'arrêt |
| Dimensions L x P x H [mm] | 85 x 75 x 120         | 85 x 75 x 270         |
| <b>Référence</b>          | <b>63003086.19</b>    | <b>63003087.19</b>    |

## Tapis antidérapant



- À positionner sous la charge
- Indice de friction conformément à la directive VDI 2700 avec certificat de contrôle DEKRA
- Difficilement inflammable Bfl-S1 selon EN 13501
- Antidérapant, indéformable, indéchirable, résistant, étanche, résistant à l'huile et à la graisse, lavable jusqu'à 60°C
- Coloris : gris anthracite (RAL 7016)
- Incl. support (114 x 114 x 500 mm)

|                           |                     |                     |                     |                     |
|---------------------------|---------------------|---------------------|---------------------|---------------------|
| Modèle                    | incl. support       | —                   | incl. support       | —                   |
| Dimensions L x P x H [mm] | 620 x 820 x 5       | 620 x 820 x 5       | 1220 x 820 x 5      | 1220 x 820 x 5      |
| Référence                 | <b>61302001.19V</b> | <b>61302002.19V</b> | <b>61302003.19V</b> | <b>61302004.19V</b> |

## Module antidérapant



- Module antidérapant à positionner sous la charge
- Indice de friction conformément à la directive VDI 2700 avec certificat de contrôle DEKRA
- Difficilement inflammable Bfl-S1 selon EN 13501
- Antidérapant, indéformable, indéchirable, résistant, étanche, résistant à l'huile et à la graisse, lavable jusqu'à 60°C
- Couleur : gris anthracite (RAL 7016)
- En option avec support de rangement en aluminium anodisé (160 x 45 x 160 mm)



|                           |                     |                     |
|---------------------------|---------------------|---------------------|
| Modèle                    | incl. support       | —                   |
| Lot de                    | 6                   | 6                   |
| Dimensions L x P x H [mm] | 160 x 45 x 160      | 152 x 152 x 5       |
| Référence                 | <b>61302006.19V</b> | <b>61302007.19V</b> |

## Crochet



- Crochet en acier solide pour un montage universel dans le véhicule ou sur l'aménagement de véhicules bott vario3
- Protection optimale des éléments stockés et réduction des bruits grâce à un tapis de caoutchouc
- Diamètre des trous de vissage : 6,5 mm

| Modèle                    | Emplacement 37 mm   | Emplacement 87 mm   |
|---------------------------|---------------------|---------------------|
| Capacité de charge [kg]   | 15                  | 10                  |
| Dimensions L x P x H [mm] | 26 x 59 x 110       | 26 x 110 x 140      |
| <b>Référence</b>          | <b>14001184.10V</b> | <b>14001185.10V</b> |

## Pion arrimage bott vario3

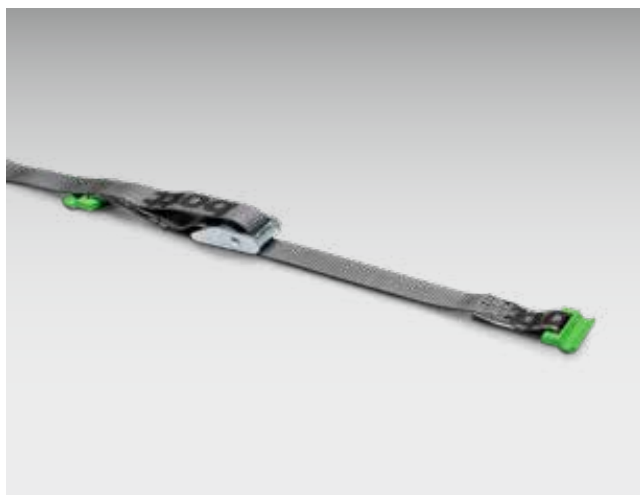


- Permet un arrimage rapide et facile
- Pour le montage aux aménagements de véhicules bott vario3, adapté aux rainures en T sur le bott vario3 joues et à de nombreux composants du système
- Avec perforation Airline -oo- pour sangles d'arrimage avec attache

| Désignation               | Pion arrimage       | Kit de montage      |
|---------------------------|---------------------|---------------------|
| Dimensions L x P x H [mm] | 29 x 16 x 112       | -                   |
| <b>Référence</b>          | <b>72610028.19V</b> | <b>73502076.51V</b> |

# Arrimage

## Sangle



- Permet un arrimage rapide et facile
- Pour le montage sur aménagements de véhicule bott vario3, latéralement sur le bott vario3 joues
- Contenu de la livraison :
- 1x sangle d'arrimage (-C-) avec sangle à boucle
- 2x pose sur point d'arrimage unique (-C-)
- Sangle bott gris anthracite
- Largeur de la sangle 25 mm

| Modèle                  | Sangle d'arrimage C-Lash superstr. | Sangle d'arrimage C-Lash superstr. |
|-------------------------|------------------------------------|------------------------------------|
| Longueur de sangle [mm] | 1000                               | 2500                               |
| Fixation [mm]           | 100                                | 100                                |
| Charge admissible [daN] | 100                                | 100                                |
| <b>Référence</b>        | <b>72610034.19V</b>                | <b>72610035.19V</b>                |

| Modèle                  | Sangle d'arrimage C-Lash instal. | Sangle d'arrimage C-Lash instal. |
|-------------------------|----------------------------------|----------------------------------|
| Longueur de sangle [mm] | 1000                             | 2500                             |
| Fixation [mm]           | 100                              | 100                              |
| Charge admissible [daN] | 100                              | 100                              |
| <b>Référence</b>        | <b>72610030.19V</b>              | <b>72610031.19V</b>              |

| Modèle                  | Sangle d'arrimage C-Lash bât. interm. | Sangle d'arrimage C-Lash bât. interm. |
|-------------------------|---------------------------------------|---------------------------------------|
| Longueur de sangle [mm] | 1000                                  | 2500                                  |
| Fixation [mm]           | 100                                   | 100                                   |
| Charge admissible [daN] | 100                                   | 100                                   |
| <b>Référence</b>        | <b>72610041.17V</b>                   | <b>72610042.17V</b>                   |

| Modèle                  | Sangle d'Arrimage à Boucle | Sangle d'Arrimage à Boucle | Sangle d'Arrimage à Boucle |
|-------------------------|----------------------------|----------------------------|----------------------------|
| Longueur de sangle [mm] | 700                        | 1000                       | 2500                       |
| Fixation [mm]           | 100                        | 100                        | 100                        |
| Charge admissible [daN] | 50                         | 50                         | 50                         |
| <b>Référence</b>        | <b>62626099.19V</b>        | <b>62626095.19V</b>        | <b>62626096.19V</b>        |

## Sangle d'arrimage avec enrouleur automatique



- Pour une sécurisation fiable et rapide du chargement
- Version avec attache sans extrémité rigide, pour fixation à un aménagement de véhicules
- Sangle noire
- Largeur de la sangle 25 mm
- Longueur de sangle 2000 mm

| Modèle                  | Crochet - crochet  | Attache - à visser | Attache - attache  |
|-------------------------|--------------------|--------------------|--------------------|
| Fixation [mm]           | 200                | —                  | 200                |
| Charge admissible [daN] | 125                | 125                | 125                |
| <b>Référence</b>        | <b>62626062.90</b> | <b>62626061.90</b> | <b>62626065.90</b> |





# Arrimage

## Anneau d'arrimage



- Tôle d'acier galvanisée
- Pour montage encastré
- Incl. kit de fixation

|                           |                     |                     |
|---------------------------|---------------------|---------------------|
| Modèle                    | Anneau d'arrimage   | Anneau d'arrimage   |
| Charge admissible [daN]   | 350                 | 800                 |
| Dimensions L x P x H [mm] | 104 x 70 x 12       | 145 x 100 x 17      |
| <b>Référence</b>          | <b>63003033.51V</b> | <b>63003034.51V</b> |



## Sangle avec crochet et cliquet



- Sangle bott gris anthracite
- Crochet universel pour points d'arrimage et anneaux d'arrimage
- Largeur de la sangle 25 mm

|                         |                     |                     |
|-------------------------|---------------------|---------------------|
| Longueur de sangle [mm] | 3000                | 5000                |
| Fixation [mm]           | 130                 | 500                 |
| Charge admissible [daN] | 400                 | 650                 |
| <b>Référence</b>        | <b>62626067.19V</b> | <b>62626033.19V</b> |

## Sangle d'arrimage avec sangle large



- Sangle bott gris anthracite
- Largeur de la sangle 50 mm

| Modèle                  | Crochet            | Crochet mousqueton |
|-------------------------|--------------------|--------------------|
| Longueur de sangle [mm] | 5000               | 5000               |
| Fixation [mm]           | 500                | 500                |
| Charge admissible [daN] | 750                | 750                |
| <b>Référence</b>        | <b>62626089.19</b> | <b>62626091.19</b> |

# Arrimage

## Sangle avec boucle



- Sangle bott gris anthracite
- Largeur de la sangle 25 mm

|                         |                     |                     |
|-------------------------|---------------------|---------------------|
| Longueur de sangle [mm] | 1000                | 2500                |
| Charge admissible [daN] | 300                 | 300                 |
| Référence               | <b>62626037.19V</b> | <b>62626039.19V</b> |

Rouler en toute sécurité



## Sangle avec crochet mousqueton



- Sangle bott gris anthracite
- Largeur de la sangle 25 mm

|                         |                    |                    |                    |
|-------------------------|--------------------|--------------------|--------------------|
| Modèle                  | cliquet            | cliquet            | cliquet            |
| Longueur de sangle [mm] | 2500               | 3500               | 5000               |
| Fixation [mm]           | 250                | 500                | 500                |
| Charge admissible [daN] | 650                | 650                | 650                |
| <b>Référence</b>        | <b>62626075.19</b> | <b>62626076.19</b> | <b>62626077.19</b> |

|                         |                    |                    |                    |
|-------------------------|--------------------|--------------------|--------------------|
| Modèle                  | Pinces             | Pinces             | Pinces             |
| Longueur de sangle [mm] | 2500               | 3500               | 5000               |
| Fixation [mm]           | 250                | 500                | 500                |
| Charge admissible [daN] | 150                | 150                | 150                |
| <b>Référence</b>        | <b>62626081.19</b> | <b>62626082.19</b> | <b>62626083.19</b> |

# Poste de travail mobile

Des solutions  
de bureau mobile

Une organisation  
toujours parfaite

Un équipement accessible





## Atelier mobile

L'aménagement de véhicules bott vario3 offre de nombreuses possibilités pour concevoir un poste de travail mobile. Utilisez nos solutions pour que l'ensemble de votre équipement soit parfaitement organisé et rapidement accessible. Des plateaux robustes offrent une surface parfaite pour effectuer des travaux manuels dans votre véhicule d'intervention.

bott vario3 vous propose des solutions flexibles pour intégrer un établi pratique et robuste dans l'aménagement de véhicules. De plus, des plateaux relevables et rétractables comprenant un étau simplifient l'exécution des travaux hors du véhicule.

## Bureau mobile

Pour vos tâches administratives, le bott vario CarOffice offre un support parfait. Vous pouvez le fixer sur le siège passager et y ranger vos documents.

Avec les supports pour documents, vous gardez une vue d'ensemble des commandes de vos clients et de vos dossiers. La grande bottBox permet un rangement sûr et ordonné des petites pièces et des stylos. Nous pouvons aussi intégrer à votre aménagement de véhicule bott vario3 un poste de travail pour tâches administratives conçu en fonction de vos exigences individuelles, si vous avez besoin d'un tel élément sur votre lieu d'intervention.

# Poste de travail mobile

## Plan de travail repliable



- Pour le travail en-dehors du véhicule
- Plateau en hêtre multiplis naturel, multicouche et collé de manière croisée, huilé
- Pour étaux de jusqu'à 125 mm de largeur de mors

|                           |                     |   |   |
|---------------------------|---------------------|---|---|
| Modèle                    | sans étau           | Incl. étau de 125 mm de largeur de mors | Incl. plateau tournant et étau de 125 mm de largeur de mors |
| Dimensions L x P x H [mm] | 125 x 285 x 895     | 220 x 285 x 895                         | 240 x 285 x 895   |
| <b>Référence</b>          | <b>71220042.19V</b> | <b>71220043.19V</b>                     | <b>71220044.19V</b>   |

## bott vario CarOffice



- Possibilité de stocker le matériel de bureau de manière pratique
- Garantit un rangement ordonné sur le siège passager
- Avec deux supports de rangement pour prospectus, catalogues et autres documents
- Bac de rangement pour petites pièces amovible en toute rapidité
- Support d'écriture rabattable et antidérapant avec punaise magnétique et support de bouteilles intégré
- Fixation simple et rapide sur le siège passager avec la ceinture de sécurité et un adaptateur d'appui-tête à réglage variable



|                           |                     |
|---------------------------|---------------------|
| Dimensions L x P x H [mm] | 340 x 520 x 690     |
| <b>Référence</b>          | <b>63003098.19V</b> |

## Poste de travail mobile

### Atelier mobile avec extension et table multifonction



- Le compagnon idéal pour le travail mobile et semi-stationnaire sur le chantier
- Transport et rangement mobile de Systainer, d'outils et de matériel
- Peut être utilisé sur des escaliers grâce à ses grandes roues en caoutchouc résistant aux chocs (diamètre : 200 mm)
- Étrier de poussée à angle réglable, surfaces de glissement et poignée intégrale sur le bac pour un chargement facile dans le véhicule par une seule personne
- Montage et démontage faciles et dimensions compactes
- La surface de travail stable composée d'un panneau perforé et d'un profilé en aluminium offre des possibilités de serrage et de fixation flexibles
- Dimensions de la table additionnelle : 1045 x 500 mm

|                           |                  |
|---------------------------|------------------|
| Dimensions L x P x H [mm] | 600 x 641 x 1185 |
| Référence                 | 72522042.90V     |



# Accessoires

Poste de travail  
mobile

Rangement  
sécurisé des petites  
pièces

Une organisation  
toujours parfaite



## Pratiques dans toutes les situations

Les pages suivantes sont dédiées aux nombreux accessoires pratiques nécessaires aux tâches quotidiennes avec votre véhicule de service. Dans l'aménagement de véhicules bott vario3, votre équipement est rangé en toute sécurité et le matériel est organisé de manière claire. Vous pouvez ainsi travailler de manière efficace et fiable.

Nous vous proposons de nombreuses possibilités de rangement des petites pièces et de l'ensemble de votre équipement.

Vous trouverez dans notre gamme la solution adaptée à chaque besoin et à chaque outil. L'aménagement de véhicules bott vario3 offre l'espace nécessaire à tous les besoins. Le rangement ordonné devient alors un système bien établi.



## Kit pour bouteilles de gaz avec sangle



- Pour le transport en toute sécurité de bouteilles de gaz comprimé
- Longueur de sangle 1000mm
- Charge admissible jusqu'à 500 daN



|                           |  |  |  |
|---------------------------|--|--|--|
| Modèle                    | Avec 1 rail d'arrimage et 1 sangle à cliquet | Avec 1 rail d'arrimage et 1 sangle à cliquet | Avec 1 rail d'arrimage et 1 sangle à cliquet |
| Pour profondeur [mm]      | 264  | 376  | 488  |
| Dimensions L x P x H [mm] | 21 x 264 x 46                                | 21 x 376 x 46                                | 21 x 488 x 46                                |
| <b>Référence</b>          | <b>72615001.19V</b>                          | <b>72615002.19V</b>                          | <b>72615003.19V</b>                          |

|                           |  |  |  |
|---------------------------|--|--|--|
| Modèle                    | Avec 2 rails d'arrimage et 2 sangles à cliquet | Avec 2 rails d'arrimage et 2 sangles à cliquet | Avec 2 rails d'arrimage et 2 sangles à cliquet |
| Pour profondeur [mm]      | 264  | 376  | 488  |
| Dimensions L x P x H [mm] | 21 x 264 x 46                                  | 21 x 376 x 46                                  | 21 x 488 x 46                                  |
| <b>Référence</b>          | <b>72615004.19V</b>                            | <b>72615005.19V</b>                            | <b>72615006.19V</b>                            |

|                           |   |   |
|---------------------------|---|---|
| Modèle                    | Avec 1 rail d'arrimage et 1 sangle à cliquet / pour SLF-C | Avec 1 rail d'arrimage et 1 sangle à cliquet / pour SLF-C |
| Pour profondeur [mm]      | 376   | 488   |
| Dimensions L x P x H [mm] | 21 x 376 x 46   | 21 x 488 x 46   |
| <b>Référence</b>          | <b>72615007.19V</b>                                       | <b>72615008.19V</b>                                       |



## Aérateur de plancher



- Pour la ventilation de plancher lors du transport de bouteilles de gaz comprimé
- Plastique : anthracite
- Découpage nécessaire Ø 89 mm
- Découpage pour le couvercle sur le plancher du véhicule Ø 89 mm
- Avec certificat DEKRA



|                           |                      |
|---------------------------|----------------------|
| Modèle                    | Aérateur de plancher |
| Dimensions L x P x H [mm] | 110 x 110 x 100      |
| <b>Référence</b>          | <b>63502055.19V</b>  |

## Aérateur de plancher



- Pour la ventilation de plancher lors du transport de bouteilles de gaz comprimé
- Tôle d'acier galvanisée
- Avec déflecteur pour éviter les remontées d'eau
- Découpage nécessaire 130 x 130 mm

|                           |                 |
|---------------------------|-----------------|
| Dimensions L x P x H [mm] | 164 x 164 x 80  |
| <b>Référence</b>          | <b>08032021</b> |

## Aérateur de toit ou de côté



- Pour la ventilation de toit et de côté lors du transport de bouteilles de gaz comprimé
- Plastique : anthracite
- Pour découpage Ø 54 mm
- Faible hauteur permettant de passer le véhicule dans un portique de lavage
- Avec support de fixation
- Avec certificat DEKRA



|                           |                     |
|---------------------------|---------------------|
| Modèle                    | Aérateur            |
| Dimensions L x P x H [mm] | 94 x 140 x 40       |
| <b>Référence</b>          | <b>63502054.19V</b> |

## Aérateur de toit ou de côté



- Pour la ventilation de toit et de côté lors du transport de bouteilles de gaz comprimé
- Plastique : noir
- Pour trou oblong de 76 x 216 mm
- Faible hauteur permettant de passer le véhicule dans un portique de lavage

|                           |                     |
|---------------------------|---------------------|
| Dimensions L x P x H [mm] | 205 x 355 x 50      |
| <b>Référence</b>          | <b>80833215.10V</b> |

## Armoire pour bouteille



- Commande ergonomique par tablette pour bouteille de gaz avec ouverture totale
- Stockage de sécurité de la bouteille de gaz par un rail d'arrimage intégré (-oo-)
- Stockage et transport réglementaires par orifice d'aération dans le fond de l'armoire et joint de porte circulaire
- Pour un montage dans un champ système d'un aménagement de véhicule bott vario3

|                           |                     |
|---------------------------|---------------------|
| Dimensions L x P x H [mm] | 590 x 366 x 800     |
| Référence                 | <b>70001001.19V</b> |

## Supports de rangement



- Aluminium anodisé
- Pour le rangement de documents ou d'autres équipements

| Modèle                              | Longues pièces      | Longues pièces      | DIN kit de premier secours | DIN A4 vertical     | DIN A4 transversal  |
|-------------------------------------|---------------------|---------------------|----------------------------|---------------------|---------------------|
| À partir de profondeur système [mm] | 264                 | 264                 | 264                        | 264                 | 376                 |
| Dimensions L x P x H [mm]           | 114 x 114 x 500     | 76 x 76 x 500       | 175 x 93 x 230             | 215 x 85 x 275      | 256 x 300 x 300     |
| Référence                           | <b>62530004.97V</b> | <b>62530005.97V</b> | <b>62530003.97V</b>        | <b>62530001.97V</b> | <b>62530006.97V</b> |

## Rangement de sangle



- Idéal pour les véhicules équipés d'un aménagement de véhicules bott vario3



|                       |                 |
|-----------------------|-----------------|
| Dimensions L x H [mm] | 300 x 265       |
| Référence             | <b>14014066</b> |

## TiltBox



- Casier pratique pour petites pièces à monter facilement sur les joues bott vario et les panneaux perforés perfo
- Incl. 1 séparateur
- L'élément transparent peut être retiré
- Utilisation facile et sûre via un bouton poussoir central
- La TiltBox peut être divisée en trois espaces aux dimensions pratiquement similaires à l'aide d'un séparateur supplémentaire
- Charge admissible : 4 kg



| Modèle                    | TiltBox             | TiltBox             | Séparateur TiltBox |
|---------------------------|---------------------|---------------------|--------------------|
| Lot de                    | 1                   | 8                   | 1                  |
| Dimensions L x P x H [mm] | 304 x 147 x 196     | 304 x 147 x 196     | 3 x 106 x 171      |
| Référence                 | <b>14014060.19V</b> | <b>14014063.19V</b> | <b>14014065</b>    |

## Support pour documents



- Support de rangement léger en plastique pour documents, prospectus et dossiers de documents peu épais
- DIN A4 format transversal
- Avec clip d'étiquetage pour code couleur
- Gabarit de trou adapté au panneau perforé perfo dans les joues perforées bott vario, pour un montage rapide sans perçage

|                                     |                           |
|-------------------------------------|---------------------------|
| Modèle                              | DIN A4 format transversal |
| À partir de profondeur système [mm] | 376                       |
| Dimensions L x P x H [mm]           | 340 x 100 x 213           |
| <b>Référence</b>                    | <b>14014028.19</b>        |



## Accessoires

### Support universel pour casque de protection



- Utilisable de manière universelle pour diverses tailles et formes de casque
- Optimisé pour montage sur joues bott vario ou panneaux perforés perfo
- Matériau : Aluminium naturel



Dimensions L x P x H [mm]

256 x 0 x 281

Référence

63003130.97

### bott vario3 Enrouleur de câble



- Enrouleur de câble pivotant avec enrouleur automatique et câble de 10 m pour une utilisation aisée dans le véhicule
- Pour montage latéral sur le bott vario3 SLF



Modèle

Enrouleur de câble

À partir de profondeur système [mm]

376

Dimensions L x P x H [mm]

400 x 165 x 300

Référence

73508026.19V



## Support pour bombes aérosols bott vario3

- Adapté aux aménagements de véhicules bott vario3 pour le montage sur le SLF
- Tôle d'acier, revêtement poudre
- Coloris : gris anthracite (RAL 7016)



|                           |                            |
|---------------------------|----------------------------|
| Modèle                    | Pour boîtes de Ø max. 68mm |
| Lot de                    | 1                          |
| Dimensions L x P x H [mm] | 100 x 230 x 159            |
| <b>Référence</b>          | <b>72530003.19V</b>        |

## Support pour cartouches bott vario3

- Adapté aux aménagements de véhicules bott vario3 pour le montage sur le SLF
- Tôle d'acier, revêtement poudre
- Coloris : gris anthracite (RAL 7016)



|                           |                                |
|---------------------------|--------------------------------|
| Modèle                    | Pour cartouches de Ø max. 50mm |
| Lot de                    | 1                              |
| Dimensions L x P x H [mm] | 100 x 230 x 159                |
| <b>Référence</b>          | <b>72530002.19V</b>            |

## Unité de rangement pour joue perforée



- Pour le rangement de petites pièces et de consommables
- Adapté aux aménagements de véhicules bott vario3 pour le montage sur le bott vario3 joues
- incl. Kit de fixation
- Tôle d'acier, revêtement poudre
- Coloris : gris anthracite (RAL 7016)

|                           |                     |                     |
|---------------------------|---------------------|---------------------|
| Pour profondeur [mm]      | 376                 | 488                 |
| Dimensions L x P x H [mm] | 100 x 376 x 100     | 100 x 488 x 100     |
| <b>Référence</b>          | <b>73003002.19V</b> | <b>73003003.19V</b> |

## Support avec 2 cônes



- Support en aluminium anodisé
- Pour montage sur les joues perforées bott vario3
- 2 cônes avec lampe clignotante et continue
- Dimensions du cône L x P x H : 280 x 280 x 500 mm
- Incl. sac de rangement



|                                     |                     |
|-------------------------------------|---------------------|
| À partir de profondeur système [mm] | 376                 |
| Dimensions L x P x H [mm]           | 300 x 132 x 310     |
| <b>Référence</b>                    | <b>63003122.97V</b> |

## Bac pliable



- Capacité de 30 litres
- Faible encombrement à l'état replié
- Montage rapide grâce à des fermetures auto-agrippantes
- Haute stabilité grâce à des panneaux renforcés intégrés
- Étanche et résistant à de nombreux produits chimiques et de nombreuses huiles
- Également idéal en tant que mesures d'urgence en cas de fuite d'huile dans les machines de construction, les machines agricoles et forestières ou d'autres fuites
- Support en aluminium anodisé pour le montage au bott vario3 joues

|                                     |                     |
|-------------------------------------|---------------------|
| Modèle                              | avec support        |
| À partir de profondeur système [mm] | 488                 |
| Dimensions L x P x H [mm]           | 437 x 43 x 600      |
| <b>Référence</b>                    | <b>72530021.97V</b> |

## Support pour mallette Systainer<sup>3</sup> Organizer et varioCase 84



- Tôle d'acier peinte
- Coloris : gris anthracite (RAL 7016)

|                                     |                     |
|-------------------------------------|---------------------|
| Modèle                              | Support             |
| À partir de profondeur système [mm] | 376                 |
| Dimensions L x P [mm]               | 100 x 371           |
| <b>Référence</b>                    | <b>72103032.19V</b> |

## Tablette avec bottBox pour séparation cabine



- Pour montage directement sur la séparation cabine ou sur un panneau perfo
- Tablette en aluminium
- Incl. 7 bottBox M1

|                           |                     |
|---------------------------|---------------------|
| Dimensions L x P x H [mm] | 920 x 128 x 67      |
| <b>Référence</b>          | <b>62533403.19V</b> |

# Accessoires

## Support de niveau



- Pour le transport de pièces longues telles que des niveaux
- Pour le montage sur bacs bott vario3 et bacs pour pièces longues
- Avec bande scratch et boulons de fixation
- Lot de 2
- Tôle d'acier, revêtement poudre
- Coloris : gris anthracite (RAL 7016)

|                           |                     |
|---------------------------|---------------------|
| Dimensions L x P x H [mm] | 94 x 32 x 58        |
| Référence                 | <b>73508001.19V</b> |

## Poignée



- Pour une montée en toute sécurité dans le véhicule
- Pour montage près des portes latérales ou arrière
- Distance entre les perforations 408 mm
- Couleurs : vert jaune (RAL 6018) gris anthracite (RAL 7016)



|                           |                    |                    |
|---------------------------|--------------------|--------------------|
| Modèle                    | verde giallastro   | gris anthracite    |
| Dimensions L x P x H [mm] | 40 x 75 x 435      | 40 x 75 x 435      |
| Référence                 | <b>80701007.17</b> | <b>80701007.19</b> |

## Support pour tuyau



- Pour le rangement de tuyaux et de câbles
- En aluminium moulé sous pression

| Modèle                              | Support pour tuyau S | Support pour tuyau M | Support pour tuyau L | Support pour tuyau X |
|-------------------------------------|----------------------|----------------------|----------------------|----------------------|
| À partir de profondeur système [mm] | 264                  | 264                  | 376                  | 376                  |
| Dimensions L x P x H [mm]           | 190 x 70 x 145       | 265 x 105 x 200      | 350 x 145 x 255      | 415 x 190 x 305      |
| <b>Référence</b>                    | <b>14050001</b>      | <b>14050002</b>      | <b>14050003</b>      | <b>14050004</b>      |

## Support pour jerricans



- Adapté aux jerricans de 5L ou 10L ou aux jerricans en tôle d'acier de 20L
- Pour les jerricans de 5L en aluminium anodisé
- Pour jerricanes de 10l / 20l : en tôle d'acier revêtue par poudre RAL 7016
- Incl. sangle à boucle pour la sécurisation du jerrican pendant la conduite

| Modèle                    | 1x 5 l              | 1x 10 l / 20 l      | 3x 10 l / 20 l      |
|---------------------------|---------------------|---------------------|---------------------|
| Dimensions L x P x H [mm] | 163 x 311 x 215     | 173 x 342 x 243     | 518 x 342 x 243     |
| <b>Référence</b>          | <b>63003007.97V</b> | <b>63003008.19V</b> | <b>63003009.19V</b> |

## Accessoires

### Chariot de transport



- Structure solide en aluminium et en plastique
- Plate-forme de transport env. L 490 x P 270 mm
- Roues et plate-forme de transport rabattables
- Poignée coulissante rétractable
- Incl. bande de caoutchouc pour fixation du chargement
- Charge maximale 125 kg

|                           |                     |
|---------------------------|---------------------|
| Dimensions L x P x H [mm] | 490 x 60 x 755      |
| Référence                 | <b>63003026.90V</b> |

### Support de chariot charge lourde



- Adapté aux chariots charge lourde bott
- Pour montage sur les séparations cabine et les joues vario
- Incl. kit de fixation
- Matériau : tôle acier
- Couleur : gris anthracite (RAL 7016)

|                                     |                                  |
|-------------------------------------|----------------------------------|
| Modèle                              | Support de chariot charge lourde |
| À partir de profondeur système [mm] | 488                              |
| Dimensions L x P x H [mm]           | 500 x 72 x 80                    |
| Référence                           | <b>63502064.19V</b>              |



## Planche à roulettes



- Pour un transport rapide et facile de plusieurs mallettes
- Adapté à tous les Systainer<sup>3</sup> M et L
- Comportement optimal et stabilité grâce à de grandes roulettes et de grands empattements
- Intégration facile dans les aménagements de véhicules bott vario3 grâce à des logements latéraux (largeur 5 / hauteur 175 mm)
- 4 roulettes pivotantes, à l'avant avec 2x roulettes à frein
- Diamètre des roulettes : 100 mm
- Charge max. 100 kg
- Coloris : gris anthracite



|                           |  |
|---------------------------|--|
| Désignation               | Planche à roulettes Systainer <sup>3</sup>                               |
| Pour modèle de mallette   | Tous les Systainer <sup>3</sup> M + L ainsi que tous les Systainer T-LOC |
| Dimensions L x P x H [mm] | 508 x 397 x 160  |
| <b>Référence</b>          | <b>72522029.19V</b>  |

## Planche à roulettes



- Pour le rangement rapide, facile et sûr de la planche à roulettes Systainer<sup>3</sup>
- Réduction des bruits grâce à un tampon en caoutchouc
- Pour un montage latéral sur le bott vario3 SLF ou sur des panneaux perforés perfo
- Matériau : aluminium à revêtement poudre (RAL 7016)



|                                     |   |
|-------------------------------------|---|
| Modèle                              | Support pour planche à roulettes Systainer <sup>3</sup> |
| À partir de profondeur système [mm] | 376   |
| Dimensions L x P x H [mm]           | 290 x 66 x 439  |
| <b>Référence</b>                    | <b>73508025.19V</b>                                     |

## Bac pour pièces longues avec couvercle coulissant



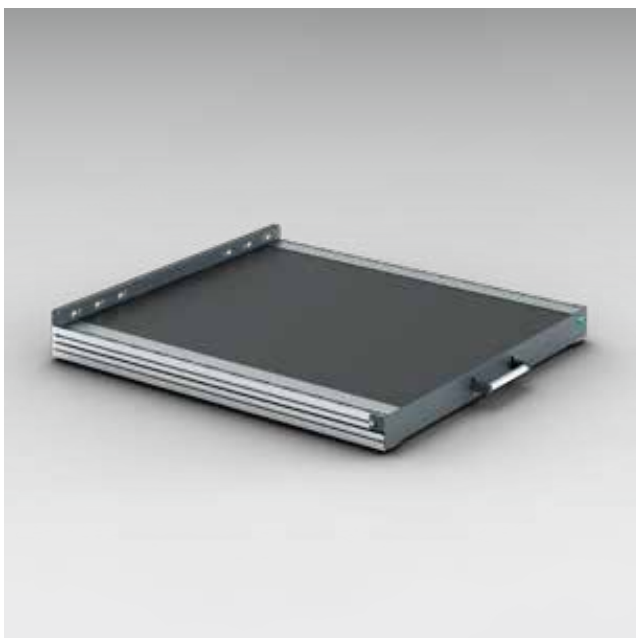
- Pour le stockage et le transport de pièces longues
- Permet un chargement ou déchargement confortable, même de l'extérieur du véhicule
- Combinaison possible avec sangle d'arrimage C-Lash (-C-) avec montage sur point d'arrimage unique (-C-) pour un arrimage optimal
- Longueur réglable en continu
- Hauteur : 100 mm
- Charge admissible : 30 kg

|  |                     |                     |                     |                     |
|--|---------------------|---------------------|---------------------|---------------------|
| max. nombre Pion arrimage (-C-) installation | 4                   | 5                   | 7                   | 10                  |
| Profondeur [mm]                              | 264                 | 264                 | 264                 | 264                 |
| Dimensions L x P x H [mm]                    | 2046 x 264 x 100    | 2158 x 264 x 100    | 2158 x 264 x 100    | 3614 x 264 x 100    |
| <b>Référence</b>                             | <b>72533172.97V</b> | <b>72533173.97V</b> | <b>72533174.97V</b> | <b>72533175.97V</b> |

|  |                     |                     |                     |
|--|---------------------|---------------------|---------------------|
| max. nombre Pion arrimage (-C-) installation | 4                   | 5                   | 7                   |
| Profondeur [mm]                              | 376                 | 376                 | 376                 |
| Dimensions L x P x H [mm]                    | 2046 x 376 x 100    | 2158 x 376 x 100    | 2158 x 376 x 100    |
| <b>Référence</b>                             | <b>72533176.97V</b> | <b>72533177.97V</b> | <b>72533178.97V</b> |



## Surface de chargement à ouverture totale



- Plateau coulissant robuste à capacité de charge de 200 kg facile à utiliser
- Accès ergonomique au chargement grâce à une ouverture totale à 100 %
- Le blocage en position ouverte permet le chargement et le déchargement d'objets lourds et volumineux
- Arrimage flexible grâce à des rails d'arrimage intégrés des deux côtés avec profilé Airlin
- Utilisation facile et en toute sécurité grâce à une grande poignée ergonomique
- Construction robuste en aluminium léger et en tôle d'acier stable, avec panneau plastique antidérapant
- Peut être installée directement sur le plancher du véhicule
- Hauteur 101 mm

|  |                     |                     |                     |
|--|---------------------|---------------------|---------------------|
| Largeur [mm]                                   | 492                 | 492                 | 492                 |
| Profondeur [mm]                                | 716                 | 940                 | 1388                |
| Dimensions de la zone de chargement L x P [mm] | 420 x 622           | 420 x 846           | 420 x 1294          |
| <b>Référence</b>                               | <b>71220021.19V</b> | <b>71220022.19V</b> | <b>71220023.19V</b> |

|  |                     |                     |                     |
|--|---------------------|---------------------|---------------------|
| Largeur [mm]                                   | 716                 | 716                 | 716                 |
| Profondeur [mm]                                | 716                 | 940                 | 1388                |
| Dimensions de la zone de chargement L x P [mm] | 646 x 622           | 646 x 846           | 646 x 1294          |
| <b>Référence</b>                               | <b>71220024.19V</b> | <b>71220025.19V</b> | <b>71220026.19V</b> |

|  |                     |                     |                     |
|--|---------------------|---------------------|---------------------|
| Largeur [mm]                                   | 940                 | 940                 | 940                 |
| Profondeur [mm]                                | 716                 | 940                 | 1388                |
| Dimensions de la zone de chargement L x P [mm] | 870 x 622           | 870 x 846           | 870 x 1294          |
| <b>Référence</b>                               | <b>71220027.19V</b> | <b>71220028.19V</b> | <b>71220029.19V</b> |

|  |                     |                     |                     |
|--|---------------------|---------------------|---------------------|
| Largeur [mm]                                   | 1164                | 1164                | 1164                |
| Profondeur [mm]                                | 716                 | 940                 | 1388                |
| Dimensions de la zone de chargement L x P [mm] | 1094 x 622          | 1094 x 846          | 1094 x 1294         |
| <b>Référence</b>                               | <b>71220030.19V</b> | <b>71220031.19V</b> | <b>71220032.19V</b> |

# Séparation de tiroirs

Séparateurs et intercalaires

Bacs pour petites pièces

Petites pièces rangées de  
manière sûre et claire



## Fini les recherches

Les tiroirs de l'aménagement de véhicules bott vario3 organisent votre matériel à la perfection. Ils assurent un aperçu clair des outils et des petites pièces et les conservent de manière sûre. Ainsi, rien n'est projeté dans l'espace de chargement, même en cas de conduite brusque. Placez les tiroirs là où vous en avez le plus besoin et là où vous devez accéder rapidement à votre matériel. Les extensions maniables et robustes offrent une capacité de charge élevée allant jusqu'à 70 kilos.

Nous vous proposons diverses possibilités de compartimentage intérieur des tiroirs. Les séparateurs et intercalaires structurent les tiroirs pour un rangement ordonné et clair. Les bacs pour petites pièces offrent la même utilité, avec l'avantage supplémentaire de pouvoir les extraire avec leur contenu. Vous avez ainsi toujours tout à portée de main. Vous pouvez étiqueter les bacs pour petites pièces afin de conserver un aperçu de leur contenu.



# Compartimentage des tiroirs



## Séparateurs et intercalaires

- Assortiments pré-configurés pour toutes les surfaces et hauteurs de panneau de tiroirs qui permettent une séparation rapide et facile des tiroirs en longueur et en travers
- Les séparateurs et intercalaires permettent un rangement clair et réduisent les temps de recherche
- Les supports de séparateurs en plastique minimisent l'émission de bruit
- Tous les composants sont également disponibles individuellement, ce qui signifie que les tiroirs peuvent également être divisés de manière totalement personnalisée

## Bacs pour petites pièces

- Optimaux pour le stockage clair et ordonné de petites pièces
- Assortiments pré-configurés pour toutes les surfaces de tiroirs qui permettent une séparation rapide et facile des tiroirs avec divers bacs pour petites pièces
- Les bords arrondis dans le fond permettent également de saisir facilement les petites pièces des bacs
- Adaptés aux tiroirs bott vario3 avec hauteur de panneau de 100 mm, tiroirs cubio, Organizer Systainer<sup>3</sup> et mallettes vario-Case
- Tous les bacs peuvent être équipés en option d'une étiquette clip



## Compartimentage des tiroirs



### Autres solutions

- Garnitures pour outils manuels
- Bacs de rangement
- Blocs cuvettes

# Systemes de mallettes

Relient l'atelier,  
le véhicule  
d'intervention et le  
chantier

Parfaitement intégrés dans  
les aménagements de véhicules  
bott vario3

Standards du marché  
très répandus



## Systainer<sup>3</sup> pour faire le lien

Ce système de mallettes pratique et robuste permet de parfaitement organiser les petites pièces et les consommables. Avec Systainer<sup>3</sup>, vous transportez votre matériel jusqu'à votre lieu d'intervention, simplement et en toute sécurité. Ces mallettes s'intègrent parfaitement dans votre aménagement de véhicules et s'utilisent comme des tiroirs grâce aux rails de guidage adaptés. Nous proposons également des rails de guidage correspondants pour les équipements d'ateliers bott. Vous pouvez ainsi parfaitement ranger vos mallettes Systainer<sup>3</sup> d'une manière claire et organisée aussi bien dans votre atelier que dans votre véhicule.

Systainer<sup>3</sup> est un produit standard très répandu qui s'intègre parfaitement dans l'aménagement de véhicules bott vario3. Festool, Tanos et bott ont développé ensemble ce concept de mobilité afin de pouvoir fournir une mallette parfaite. Les mallettes peuvent être empilées et reliées les unes aux autres. Systainer<sup>3</sup> vous offre également la possibilité d'identifier son contenu grâce aux étiquettes de la taille d'une carte de crédit que vous pouvez apposer sur le devant de chaque mallette.



# Systèmes de mallettes



- Solutions optimales pour toutes les applications avec une large gamme de produits et de nombreux accessoires
- Intégration facile dans les aménagements de véhicules bott vario3 et équipements d'ateliers bott grâce au logement latéral pour rails de guidage
- Travail efficace grâce au rangement clair des machines, des petites pièces et du matériel
- Mobilité maximale sur le chantier et dans l'atelier

- Toutes les mallettes sont disponibles en deux largeurs et conçues de manière optimale pour les largeurs du système bott vario3
- Combinaison idéale avec la tablette coulissante pour mallette bott vario3. L'ouverture totale permet un accès efficace et illimité au contenu de la mallette sans avoir à extraire la mallette de l'aménagement de véhicules.

## Systèmes de mallettes



### Systainer<sup>3</sup>

- Mallette système pratique et robuste pour un stockage et un transport sûrs et ordonnés de petites pièces et de matériel
- T-LOC en tant qu'élément de commande central : fermeture, ouverture, couplage avec un simple pivotement
- Possibilité de marquage à l'aide de 2 compartiments à carte enfichable au format standard de carte bleue à l'avant
- Peut être superposée et clipsée avec tous les autres produits Systainer
- Capacité de charge (simple) : 20 kg
- Capacité de charge (couplée) : 40 kg



### Systainer<sup>3</sup> Organizer

- Le couvercle transparent permet d'avoir un aperçu du contenu et de minimiser les recherches
- T-LOC en tant qu'élément de commande central : fermeture, ouverture, couplage avec un simple pivotement
- Possibilité de marquage à l'aide de 2 compartiments à carte enfichable au format standard de carte bleue à l'avant
- Peut être superposé et clipsé avec de nombreux autres produits Systainer
- Capacité de charge : 20 kg



### bott varioCase

- Mallette de haute qualité en aluminium léger ou en tôle d'acier robuste
- Applications multiples grâce aux nombreux accessoires
- Sécurité grâce au verrouillage automatique lors de la fermeture du couvercle
- Capacité de charge : 20 kg

# Systemes de mallettes Systainer<sup>3</sup> M

Accessoires





# Systèmes de malles Systainer<sup>3</sup> M

## Mallette vide Systainer<sup>3</sup> M - pour une composition personnalisée



- Mallette système pratique et robuste pour un stockage et un transport sûrs et ordonnés de machines, d'outils, de petites pièces et de matériel
- Intégration facile dans les aménagements de véhicules bott vario3 et équipements d'ateliers bott grâce aux logements latéraux pour rails de guidage
- T-LOC en tant qu'élément de commande central : fermeture, ouverture, couplage avec un simple pivotement
- Possibilité de marquage à l'aide de 2 compartiments à carte enfichable au format standard de carte bleue à l'avant
- Peut être superposée et clipsée avec tous les autres produits Systainer
- Capacité de charge (simple) : 20 kg
- Capacité de charge (couplée) : 40 kg
- Matériau : ABS



|                           |                              |                              |                              |
|---------------------------|------------------------------|------------------------------|------------------------------|
| Désignation               | Systainer <sup>3</sup> M 112 | Systainer <sup>3</sup> M 137 | Systainer <sup>3</sup> M 187 |
| Modèle                    | Poignée de transport         | Poignée de transport         | Poignée de transport         |
| Équipement                | vide                         | vide                         | vide                         |
| Dimensions L x P x H [mm] | 396 x 296 x 112              | 396 x 296 x 137              | 396 x 296 x 187              |
| <b>Référence</b>          | <b>72520003.19V</b>          | <b>72520004.19V</b>          | <b>72520005.19V</b>          |



|                           |                              |                              |                              |
|---------------------------|------------------------------|------------------------------|------------------------------|
| Désignation               | Systainer <sup>3</sup> M 237 | Systainer <sup>3</sup> M 337 | Systainer <sup>3</sup> M 437 |
| Modèle                    | Poignée d'extraction         | Poignée d'extraction         | Poignée d'extraction         |
| Équipement                | vide                         | vide                         | vide                         |
| Dimensions L x P x H [mm] | 396 x 296 x 237              | 396 x 296 x 337              | 396 x 296 x 437              |
| <b>Référence</b>          | <b>72520006.19V</b>          | <b>72520007.19V</b>          | <b>72520008.19V</b>          |

# Systainer<sup>3</sup> M

## Systainer<sup>3</sup> M 112 avec garniture universelle



- Mallette système pratique et robuste pour un stockage et un transport sûrs et ordonnés de petites pièces et de matériel
- Équipée d'une garniture universelle avec 10 compartiments de taille différente et d'une garniture de couvercle
- Intégration facile dans les aménagements de véhicules bott vario3 et équipements d'ateliers bott grâce aux logements latéraux pour rails de guidage
- T-LOC en tant qu'élément de commande central : fermeture, ouverture, couplage avec un simple pivotement
- Possibilité de marquage à l'aide de 2 compartiments à carte enfichable au format standard de carte bleue à l'avant
- Peut être superposée et clipsée avec tous les autres produits Systainer
- Capacité de charge (simple) : 20 kg
- Capacité de charge (couplée) : 40 kg
- Matériau : ABS

|                           |   |
|---------------------------|---|
| Désignation               | Systainer <sup>3</sup> M 112                |
| Modèle                    | Poignée de transport                        |
| Équipement                | Garniture universelle avec 10 compartiments |
| Dimensions L x P x H [mm] | 396 x 296 x 112                             |
| Référence                 | <b>72520027.19V</b>                         |



# Systainer<sup>3</sup> M

## Systainer<sup>3</sup> M avec jeu de séparateurs



- Mallette système pratique et robuste pour un stockage et un transport sûrs et ordonnés d'outils, de petites pièces et de matériel
- Équipée d'un kit de séparateurs pour la séparation de la mallette en jusqu'à 6 compartiments de même taille
- Intégration facile dans les aménagements de véhicules bott vario3 et équipements d'ateliers bott grâce aux logements latéraux pour rails de guidage
- T-LOC en tant qu'élément de commande central : fermeture, ouverture, couplage avec un simple pivotement
- Possibilité de marquage à l'aide de 2 compartiments à carte enfichable au format standard de carte bleue à l'avant
- Peut être superposée et clipsée avec tous les autres produits Systainer
- Capacité de charge (simple) : 20 kg
- Capacité de charge (couplée) : 40 kg
- Matériau : ABS



| Désignation                  | Systainer <sup>3</sup> M 112        | Systainer <sup>3</sup> M 137        | Systainer <sup>3</sup> M 187        | Systainer <sup>3</sup> M 237 | Systainer <sup>3</sup> M 337 | Systainer <sup>3</sup> M 437 |
|------------------------------|-------------------------------------|-------------------------------------|-------------------------------------|------------------------------|------------------------------|------------------------------|
| Modèle                       | Poignée de transport                | Poignée de transport                | Poignée de transport                | Poignée d'extraction         | Poignée d'extraction         | Poignée d'extraction         |
| Équipement                   | Kit séparateur<br>Insert couverture | Kit séparateur<br>Insert couverture | Kit séparateur<br>Insert couverture | Kit séparateur               | Kit séparateur               | Kit séparateur               |
| Dimensions<br>L x P x H [mm] | 396 x 296 x 112                     | 396 x 296 x 137                     | 396 x 296 x 187                     | 396 x 296 x 237              | 396 x 296 x 337              | 396 x 296 x 437              |
| Référence                    | <b>72520052.19V</b>                 | <b>72520053.19V</b>                 | <b>72520054.19V</b>                 | <b>72520047.19V</b>          | <b>72520048.19V</b>          | <b>72520049.19V</b>          |

# Systainer<sup>3</sup> M

## Systainer<sup>3</sup> M 187 avec bacs



- Mallette système pratique et robuste pour un stockage et un transport sûrs et ordonnés de petites pièces et de matériel
- Équipée de 2 plateaux à bacs amovibles avec bacs pour petites pièces
- Incl. garniture de couvercle EPP
- Intégration facile dans les aménagements de véhicules bott vario3 et équipements d'ateliers bott grâce aux logements latéraux pour rails de guidage
- T-LOC en tant qu'élément de commande central : fermeture, ouverture, couplage avec un simple pivotement
- Possibilité de marquage à l'aide de 2 compartiments à carte enfichable au format standard de carte bleue à l'avant
- Peut être superposée et clipsée avec tous les autres produits Systainer
- Capacité de charge (simple) : 20 kg
- Capacité de charge (couplée) : 40 kg
- Matériau de la mallette : ABS
- Matériau du plateau à bacs : revêtement poudre aluminium



|                           |                              |                              |                              |
|---------------------------|------------------------------|------------------------------|------------------------------|
| Désignation               | Systainer <sup>3</sup> M 187 | Systainer <sup>3</sup> M 187 | Systainer <sup>3</sup> M 187 |
| Modèle                    | Poignée de transport         | Poignée de transport         | Poignée de transport         |
| Équipement                | 18 bacs                      | 25 bacs                      | 32 bacs                      |
| Dimensions L x P x H [mm] | 396 x 296 x 187              | 396 x 296 x 187              | 396 x 296 x 187              |
| Référence                 | <b>72520050.19V</b>          | <b>72520058.19V</b>          | <b>72520059.19V</b>          |

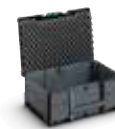


# Systèmes de malles Systainer<sup>3</sup> M

## Systainer<sup>3</sup> M avec garniture mousse pré-découpée



- Mallette système pratique et robuste pour un stockage et un transport sûrs et ordonnés d'outils, de petites pièces et de matériel
- Équipée de rembourrage de fond, de garniture mousse pré-découpée (pas de 25 mm) et de rembourrage de couvercle pour l'aménagement de garnitures individuelles
- Intégration facile dans les aménagements de véhicules bott vario3 et équipements d'ateliers bott grâce aux logements latéraux pour rails de guidage
- T-LOC en tant qu'élément de commande central : fermeture, ouverture, couplage avec un simple pivotement
- Possibilité de marquage à l'aide de 2 compartiments à carte enfichable au format standard de carte bleue à l'avant
- Peut être superposée et clipsée avec tous les autres produits Systainer
- Capacité de charge (simple) : 20 kg
- Capacité de charge (couplée) : 40 kg
- Matériau : ABS



|                           |   |   |   |
|---------------------------|---|---|---|
| Désignation               | Systainer <sup>3</sup> M 112  | Systainer <sup>3</sup> M 137  | Systainer <sup>3</sup> M 187  |
| Modèle                    | Poignée de transport  | Poignée de transport  | Poignée de transport  |
| Équipement                | 1x rembourrage de protection<br>1x garniture mousse pré-découpée<br>1x rembourrage de couvercle | 1x rembourrage de fond<br>1x garniture mousse pré-découpée<br>1x rembourrage de couvercle | 1x rembourrage de fond<br>3x garniture mousse pré-découpée<br>1x rembourrage de couvercle |
| Dimensions L x P x H [mm] | 396 x 296 x 112   | 396 x 296 x 137   | 396 x 296 x 187   |
| <b>Référence</b>          | <b>72520038.19V</b>   | <b>72520039.19V</b>   | <b>72520040.19V</b>   |



|                           |   |   |   |
|---------------------------|---|---|---|
| Désignation               | Systainer <sup>3</sup> M 237  | Systainer <sup>3</sup> M 337  | Systainer <sup>3</sup> M 437  |
| Modèle                    | Poignée d'extraction  | Poignée d'extraction  | Poignée d'extraction  |
| Équipement                | 1x rembourrage de fond<br>5x garniture mousse pré-découpée<br>1x rembourrage de couvercle | 1x rembourrage de fond<br>5x garniture mousse pré-découpée<br>1x rembourrage de couvercle | 1x rembourrage de fond<br>5x garniture mousse pré-découpée<br>1x rembourrage de couvercle |
| Dimensions L x P x H [mm] | 396 x 296 x 237   | 396 x 296 x 337   | 396 x 296 x 437   |
| <b>Référence</b>          | <b>72520041.19V</b>   | <b>72520042.19V</b>   | <b>72520043.19V</b>   |

# Systainer<sup>3</sup> M

## Systainer<sup>3</sup> M avec support pour bombes aérosols



- Mallette système pratique et robuste pour un stockage et un transport sûrs et ordonnés de bombes aérosols
- Équipée de support pour bombes aérosols en EPP, pour 14 bombes avec un diamètre max. de 69 mm
- Intégration facile dans les aménagements de véhicules bott vario3 et équipements d'ateliers bott grâce aux logements latéraux pour rails de guidage
- T-LOC en tant qu'élément de commande central : fermeture, ouverture, couplage avec un simple pivotement
- Possibilité de marquage à l'aide de 2 compartiments à carte enfichable au format standard de carte bleue à l'avant
- Peut être superposée et clipsée avec tous les autres produits Systainer
- Capacité de charge (simple) : 20 kg
- Capacité de charge (couplée) : 40 kg
- Matériau : ABS



|                           |                              |                              |
|---------------------------|------------------------------|------------------------------|
| Désignation               | Systainer <sup>3</sup> M 337 | Systainer <sup>3</sup> M 437 |
| Modèle                    | Poignée d'extraction         | Poignée d'extraction         |
| Équipement                | Support pour bombes aérosols | Support pour bombes aérosols |
| Dimensions L x P x H [mm] | 396 x 296 x 337              | 396 x 296 x 437              |
| <b>Référence</b>          | <b>72520029.19V</b>          | <b>72520030.19V</b>          |



# Systainer<sup>3</sup> M

## Systainer<sup>3</sup> M avec rangement pour cartouches



- Mallette système pratique et robuste pour un stockage et un transport sûrs et ordonnés de cartouches
- Équipée de rangement pour cartouches en EPP, pour 22 cartouches avec un diamètre max. de 51 mm et 15 embouts de cartouche
- Intégration facile dans les aménagements de véhicules bott vario3 et équipements d'ateliers bott grâce aux logements latéraux pour rails de guidage
- T-LOC en tant qu'élément de commande central : fermeture, ouverture, couplage avec un simple pivotement
- Possibilité de marquage à l'aide de 2 compartiments à carte enfichable au format standard de carte bleue à l'avant
- Peut être superposée et clipsée avec tous les autres produits Systainer
- Capacité de charge (simple) : 20 kg
- Capacité de charge (couplée) : 40 kg
- Matériau : ABS



|                           |                              |                              |
|---------------------------|------------------------------|------------------------------|
| Désignation               | Systainer <sup>3</sup> M 337 | Systainer <sup>3</sup> M 437 |
| Modèle                    | Poignée d'extraction         | Poignée d'extraction         |
| Équipement                | Rangement pour cartouches    | Rangement pour cartouches    |
| Dimensions L x P x H [mm] | 396 x 296 x 337              | 396 x 296 x 437              |
| <b>Référence</b>          | <b>72520031.19V</b>          | <b>72520032.19V</b>          |

# Systainer<sup>3</sup> M

## Systainer<sup>3</sup> M avec cadre pour éléments suspendus



- Mallette système pratique et robuste pour un stockage et un transport sûrs et ordonnés de dossiers suspendus
- Équipée de cadres pour dossiers suspendus et classeurs suspendus selon la norme DIN 821
- Incl. sac de rangement de couvercle pour matériel de bureau
- Intégration facile dans les aménagements de véhicules bott vario3 et équipements d'ateliers bott grâce aux logements latéraux pour rails de guidage
- T-LOC en tant qu'élément de commande central : fermeture, ouverture, couplage avec un simple pivotement
- Possibilité de marquage à l'aide de 2 compartiments à carte enfichable au format standard de carte bleue à l'avant
- Peut être superposée et clipsée avec tous les autres produits Systainer
- Capacité de charge (simple) : 20 kg
- Capacité de charge (couplée) : 40 kg
- Matériau : ABS

|                           |   |
|---------------------------|---|
| Désignation               | Systainer <sup>3</sup> M 337                                  |
| Modèle                    | Poignée d'extraction  |
| Équipement                | Cadre pour éléments suspendus + Sac de rangement de couvercle |
| Dimensions L x P x H [mm] | 396 x 296 x 337   |
| <b>Référence</b>          | <b>72520036.19V</b>   |



# Systèmes de malles Systainer<sup>3</sup> L

## Mallette vide Systainer<sup>3</sup> L pour une composition personnalisée



- Mallette système pratique et robuste pour un stockage et un transport sûrs et ordonnés de machines, d'outils, de petites pièces et de matériel
- Intégration facile dans les aménagements de véhicules bott vario3 et équipements d'ateliers bott grâce aux logements latéraux pour rails de guidage
- T-LOC en tant qu'élément de commande central : fermeture, ouverture, couplage avec un simple pivotement
- Possibilité de marquage à l'aide de 2 compartiments à carte enfichable au format standard de carte bleue à l'avant
- Peut être superposée et clipsée avec tous les autres produits Systainer
- Capacité de charge (simple) : 20 kg
- Capacité de charge (couplée) : 40 kg
- Matériau : ABS



|                           |                              |                              |                              |
|---------------------------|------------------------------|------------------------------|------------------------------|
| Désignation               | Systainer <sup>3</sup> L 137 | Systainer <sup>3</sup> L 187 | Systainer <sup>3</sup> L 237 |
| Modèle                    | Poignée de transport         | Poignée de transport         | Poignée d'extraction         |
| Équipement                | vide                         | vide                         | vide                         |
| Dimensions L x P x H [mm] | 508 x 296 x 137              | 508 x 296 x 187              | 508 x 296 x 237              |
| <b>Référence</b>          | <b>72520009.19V</b>          | <b>72520010.19V</b>          | <b>72520011.19V</b>          |

# Systainer<sup>3</sup> L

## Systainer<sup>3</sup> L 137 avec garniture universelle



- Mallette système pratique et robuste pour un stockage et un transport sûrs et ordonnés de petites pièces et de matériel
- Équipée d'une garniture universelle avec 6 compartiments de taille différente et d'une garniture de couvercle
- Intégration facile dans les aménagements de véhicules bott vario3 et équipements d'ateliers bott grâce aux logements latéraux pour rails de guidage
- T-LOC en tant qu'élément de commande central : fermeture, ouverture, couplage avec un simple pivotement
- Possibilité de marquage à l'aide de 2 compartiments à carte enfichable au format standard de carte bleue à l'avant
- Peut être superposée et clipsée avec de nombreux autres produits Systainer
- Capacité de charge (simple) : 20 kg
- Capacité de charge (couplée) : 40 kg
- Matériau : ABS

|                           |  |
|---------------------------|--|
| Désignation               | Systainer <sup>3</sup> L 137               |
| Modèle                    | Poignée de transport                       |
| Équipement                | Garniture universelle avec 6 compartiments |
| Dimensions L x P x H [mm] | 508 x 296 x 137                            |
| Référence                 | <b>72520028.19V</b>                        |



# Systainer<sup>3</sup> L

## Systainer<sup>3</sup> L avec jeu de séparateurs



- Mallette système pratique et robuste pour un stockage et un transport sûrs et ordonnés d'outils, de petites pièces et de matériel
- Équipée d'un kit de séparateurs pour la séparation de la mallette en jusqu'à 6 compartiments de même taille
- Intégration facile dans les aménagements de véhicules bott vario3 et équipements d'ateliers bott grâce aux logements latéraux pour rails de guidage
- T-LOC en tant qu'élément de commande central : fermeture, ouverture, couplage avec un simple pivotement
- Possibilité de marquage à l'aide de 2 compartiments à carte enfichable au format standard de carte bleue à l'avant
- Peut être superposée et clipsée avec de nombreux autres produits Systainer
- Capacité de charge (simple) : 20 kg
- Capacité de charge (couplée) : 40 kg
- Matériau : ABS



|                           |                                     |                                     |                              |
|---------------------------|-------------------------------------|-------------------------------------|------------------------------|
| Désignation               | Systainer <sup>3</sup> L 137        | Systainer <sup>3</sup> L 187        | Systainer <sup>3</sup> L 237 |
| Modèle                    | Poignée de transport                | Poignée de transport                | Poignée d'extraction         |
| Équipement                | Kit séparateur<br>Insert couverture | Kit séparateur<br>Insert couverture | Kit séparateur               |
| Dimensions L x P x H [mm] | 508 x 296 x 137                     | 508 x 296 x 187                     | 508 x 296 x 237              |
| <b>Référence</b>          | <b>72520055.19V</b>                 | <b>72520056.19V</b>                 | <b>72520057.19V</b>          |



# Systainer<sup>3</sup> L 187 avec bacs

## Systainer<sup>3</sup> L 187 avec bacs



- Mallette système pratique et robuste pour un stockage et un transport sûrs et ordonnés de petites pièces et de matériel
- Équipée de 2 plateaux à bacs amovibles avec bacs pour petites pièces
- Incl. garniture de couvercle EPP
- Intégration facile dans les aménagements de véhicules bott vario3 et équipements d'ateliers bott grâce aux logements latéraux pour rails de guidage
- T-LOC en tant qu'élément de commande central : fermeture, ouverture, couplage avec un simple pivotement
- Possibilité de marquage à l'aide de 2 compartiments à carte enfichable au format standard de carte bleue à l'avant
- Peut être superposée et clipsée avec de nombreux autres produits Systainer
- Capacité de charge (simple) : 20 kg
- Capacité de charge (couplée) : 40 kg
- Matériau de la mallette : ABS
- Matériau du plateau à bacs : revêtement poudre aluminium



|                           |                              |                              |                              |
|---------------------------|------------------------------|------------------------------|------------------------------|
| Désignation               | Systainer <sup>3</sup> L 187 | Systainer <sup>3</sup> L 187 | Systainer <sup>3</sup> L 187 |
| Modèle                    | Poignée de transport         | Poignée de transport         | Poignée de transport         |
| Équipement                | 20 bacs                      | 29 bacs                      | 38 bacs                      |
| Dimensions L x P x H [mm] | 508 x 296 x 187              | 508 x 296 x 187              | 508 x 296 x 187              |
| Référence                 | <b>72520051.19V</b>          | <b>72520060.19V</b>          | <b>72520061.19V</b>          |





# Systainer<sup>3</sup> L

## Systainer<sup>3</sup> L avec garniture mousse pré-découpée



- Mallette système pratique et robuste pour un stockage et un transport sûrs et ordonnés d'outils, de petites pièces et de matériel
- Équipée de rembourrage de fond, de garniture mousse pré-découpée (pas de 25 mm) et de rembourrage de couvercle pour l'aménagement de garnitures individuelles
- Intégration facile dans les aménagements de véhicules bott vario3 et équipements d'ateliers bott grâce aux logements latéraux pour rails de guidage
- T-LOC en tant qu'élément de commande central : fermeture, ouverture, couplage avec un simple pivotement
- Possibilité de marquage à l'aide de 2 compartiments à carte enfichable au format standard de carte bleue à l'avant
- Peut être superposée et clipsée avec de nombreux autres produits Systainer
- Capacité de charge (simple) : 20 kg
- Capacité de charge (couplée) : 40 kg
- Matériau : ABS



|                           |   |   |   |
|---------------------------|---|---|---|
| Désignation               | Systainer <sup>3</sup> L 137  | Systainer <sup>3</sup> L 187  | Systainer <sup>3</sup> L 237  |
| Modèle                    | Poignée de transport  | Poignée de transport  | Poignée d'extraction  |
| Équipement                | 1x rembourrage de fond<br>1x garniture mousse pré-découpée<br>1x rembourrage de couvercle | 1x rembourrage de fond<br>3x garniture mousse pré-découpée<br>1x rembourrage de couvercle | 1x rembourrage de fond<br>5x garniture mousse pré-découpée<br>1x rembourrage de couvercle |
| Dimensions L x P x H [mm] | 508 x 296 x 137   | 508 x 296 x 187   | 508 x 296 x 237   |
| <b>Référence</b>          | <b>72520044.19V</b>   | <b>72520045.19V</b>   | <b>72520046.19V</b>   |

# Systainer<sup>3</sup> L

## Systainer<sup>3</sup> L avec garnitures



- Mallette système pratique et robuste pour un stockage et un transport sûrs et ordonnés d'outils portatifs
- Équipée d'une garniture à outils et d'une garniture de couvercle / d'un sac de rangement pour couvercle
- Identification rapide de l'outil souhaité grâce au stockage clair des outils portatifs nécessaires
- Intégration facile dans les aménagements de véhicules bott vario3 et équipements d'ateliers bott grâce aux logements latéraux pour rails de guidage
- T-LOC en tant qu'élément de commande central : fermeture, ouverture, couplage avec un simple pivotement
- Possibilité de marquage à l'aide de 2 compartiments à carte enfichable au format standard de carte bleue à l'avant
- Peut être superposée et clipsée avec de nombreux autres produits Systainer
- Capacité de charge (simple) : 20 kg
- Capacité de charge (couplée) : 40 kg
- Matériau : ABS



|                           |   |   |
|---------------------------|---|---|
| Désignation               | Systainer <sup>3</sup> L 187                          | Systainer <sup>3</sup> L 237                          |
| Modèle                    | Poignée de transport                                  | Poignée d'extraction                                  |
| Équipement                | Garniture à outils et sac de rangement pour couvercle | Garniture à outils et sac de rangement pour couvercle |
| Dimensions L x P x H [mm] | 508 x 296 x 187                                       | 508 x 296 x 237                                       |
| <b>Référence</b>          | <b>72520034.19V</b>                                   | <b>72520035.19V</b>                                   |



# Systèmes de malles Systainer<sup>3</sup> Organizer M + L

## Mallette vide Systainer<sup>3</sup> Organizer pour une composition personnalisée



- Mallette système pratique et robuste pour un stockage et un transport sûrs et ordonnés de petites pièces et de matériel
- Le couvercle transparent permet d'avoir un aperçu direct du contenu et de minimiser les recherches
- Intégration facile dans les aménagements de véhicules bott vario3 et équipements d'ateliers bott grâce aux logements latéraux pour rails de guidage
- T-LOC en tant qu'élément de commande central : fermeture, ouverture, couplage avec un simple pivotement
- Possibilité de marquage à l'aide de 2 compartiments à carte enfichable au format standard de carte bleue à l'avant
- Peut être superposée et clipsée avec de nombreux autres produits Systainer
- Capacité de charge : 20 kg



|                           |                                       |                                       |
|---------------------------|---------------------------------------|---------------------------------------|
| Désignation               | Systainer <sup>3</sup> Organizer M 89 | Systainer <sup>3</sup> Organizer L 89 |
| Équipement                | vide                                  | vide                                  |
| Dimensions L x P x H [mm] | 396 x 296 x 89                        | 508 x 296 x 89                        |
| <b>Référence</b>          | <b>72520001.19V</b>                   | <b>72520002.19V</b>                   |



# Systainer<sup>3</sup> Organizer M + L

## Systainer<sup>3</sup> Organizer avec bacs pour petites pièces



- Mallette système pratique et robuste pour un stockage et un transport sûrs et ordonnés de petites pièces et de matériel
- Équipée de bacs pour petites pièces
- Le couvercle transparent permet d'avoir un aperçu direct du contenu et de minimiser les recherches
- Intégration facile dans les aménagements de véhicules bott vario3 et équipements d'ateliers bott grâce aux logements latéraux pour rails de guidage
- T-LOC en tant qu'élément de commande central : fermeture, ouverture, couplage avec un simple pivotement
- Possibilité de marquage à l'aide de 2 compartiments à carte enfichable au format standard de carte bleue à l'avant
- Peut être superposée et clipsée avec de nombreux autres produits Systainer
- Capacité de charge : 20 kg



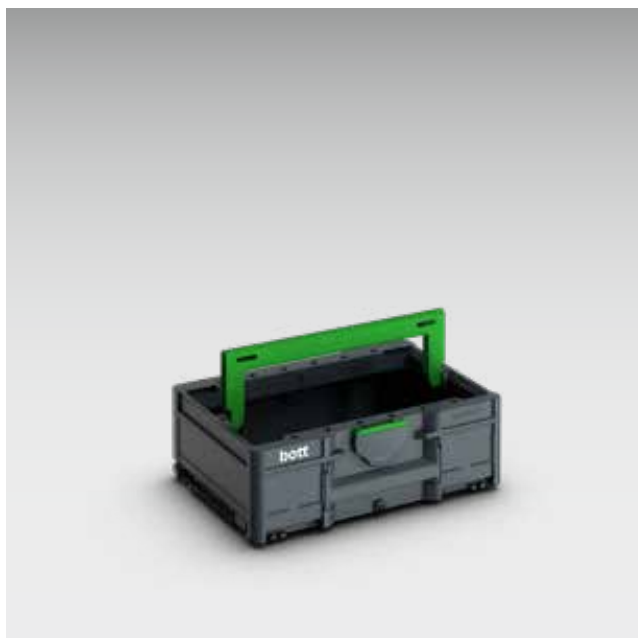
|                           |                                       |                                       |                                       |
|---------------------------|---------------------------------------|---------------------------------------|---------------------------------------|
| Désignation               | Systainer <sup>3</sup> Organizer M 89 | Systainer <sup>3</sup> Organizer M 89 | Systainer <sup>3</sup> Organizer M 89 |
| Équipement                | 12 bacs                               | 18 bacs                               | 28 bacs                               |
| Dimensions L x P x H [mm] | 396 x 296 x 89                        | 396 x 296 x 89                        | 396 x 296 x 89                        |
| <b>Référence</b>          | <b>72520021.19V</b>                   | <b>72520022.19V</b>                   | <b>72520023.19V</b>                   |



|                           |                                       |                                       |                                       |
|---------------------------|---------------------------------------|---------------------------------------|---------------------------------------|
| Désignation               | Systainer <sup>3</sup> Organizer L 89 | Systainer <sup>3</sup> Organizer L 89 | Systainer <sup>3</sup> Organizer L 89 |
| Équipement                | 13 bacs                               | 20 bacs                               | 33 bacs                               |
| Dimensions L x P x H [mm] | 508 x 296 x 89                        | 508 x 296 x 89                        | 508 x 296 x 89                        |
| <b>Référence</b>          | <b>72520024.19V</b>                   | <b>72520025.19V</b>                   | <b>72520026.19V</b>                   |

# Systainer<sup>3</sup> ToolBox M + L

## Systainer<sup>3</sup> ToolBox



- Mallette de transport pratique et robuste pour un stockage et un transport sûrs et ordonnés de machines, d'outils, de petites pièces et de matériel
- Aucune limitation de l'espace de stockage due à la présence d'un couvercle, et ainsi également adaptée aux éléments volumineux
- Intégration facile dans les aménagements de véhicules bott vario3 et équipements d'ateliers bott grâce aux logements latéraux pour rails de guidage
- T-LOC en tant qu'élément de commande central : fermeture, ouverture, couplage avec un simple pivotement
- Possibilité de marquage à l'aide de 2 compartiments à carte enfichable au format standard de carte bleue à l'avant
- Peut être superposée et clipsée avec tous les autres produits Systainer
- Capacité de charge (simple) : 20 kg
- Capacité de charge (couplée) : 40 kg
- Matériau : ABS



|                           |                                      |                                      |                                      |
|---------------------------|--------------------------------------|--------------------------------------|--------------------------------------|
| Désignation               | Systainer <sup>3</sup> ToolBox M 137 | Systainer <sup>3</sup> ToolBox M 187 | Systainer <sup>3</sup> ToolBox M 237 |
| Équipement                | vide                                 | vide                                 | vide                                 |
| Dimensions L x P x H [mm] | 396 x 296 x 137                      | 396 x 296 x 187                      | 396 x 296 x 237                      |
| <b>Référence</b>          | <b>72520063.19V</b>                  | <b>72520064.19V</b>                  | <b>72520065.19V</b>                  |



|                           |                                      |                                      |                                      |
|---------------------------|--------------------------------------|--------------------------------------|--------------------------------------|
| Désignation               | Systainer <sup>3</sup> ToolBox L 137 | Systainer <sup>3</sup> ToolBox L 187 | Systainer <sup>3</sup> ToolBox L 237 |
| Équipement                | vide                                 | vide                                 | vide                                 |
| Dimensions L x P x H [mm] | 508 x 296 x 137                      | 508 x 296 x 187                      | 508 x 296 x 237                      |
| <b>Référence</b>          | <b>72520068.19V</b>                  | <b>72520069.19V</b>                  | <b>72520070.19V</b>                  |

# Accessoires pour systèmes de malles Systainer<sup>3</sup>

## Planche à roulettes

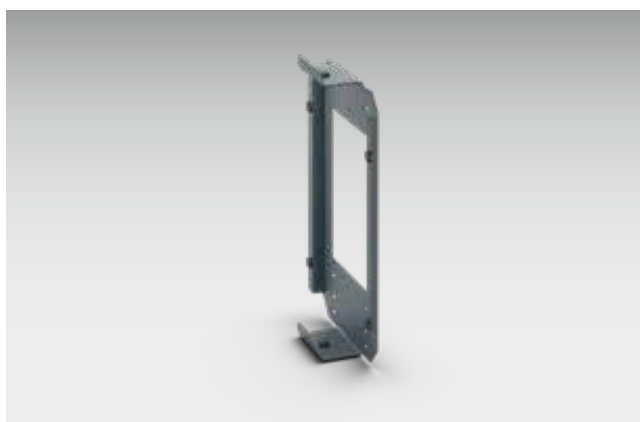


- Pour un transport rapide et facile de plusieurs malles
- Adapté à tous les Systainer<sup>3</sup> M et L
- Comportement optimal et stabilité grâce à de grandes roulettes et de grands empattements
- Intégration facile dans les aménagements de véhicules bott vario3 grâce à des logements latéraux (largeur 5 / hauteur 175 mm)
- 4 roulettes pivotantes, à l'avant avec 2x roulettes à frein
- Diamètre des roulettes : 100 mm
- Charge max. 100 kg
- Coloris : gris anthracite



|                           |  |
|---------------------------|--|
| Désignation               | Planche à roulettes Systainer <sup>3</sup>                               |
| Pour modèle de mallette   | Tous les Systainer <sup>3</sup> M + L ainsi que tous les Systainer T-LOC |
| Dimensions L x P x H [mm] | 508 x 397 x 160  |
| <b>Référence</b>          | <b>72522029.19V</b>  |

## Planche à roulettes



- Pour le rangement rapide, facile et sûr de la planche à roulettes Systainer<sup>3</sup>
- Réduction des bruits grâce à un tampon en caoutchouc
- Pour un montage latéral sur le bott vario3 SLF ou sur des panneaux perforés perfo
- Matériau : aluminium à revêtement poudre (RAL 7016)



|                                     |   |
|-------------------------------------|---|
| Modèle                              | Support pour planche à roulettes Systainer <sup>3</sup> |
| À partir de profondeur système [mm] | 376   |
| Dimensions L x P x H [mm]           | 290 x 66 x 439  |
| <b>Référence</b>                    | <b>73508025.19V</b>                                     |



## Accessoires pour systèmes de malles Systainer<sup>3</sup>

### Plateau roulant avec tiroir



- Plateau roulant pratique pour le transport aisé de malles Systainer
- Utilisation aisée dans les escaliers grâce aux roulettes de grande taille
- Tiroir intégré pour le rangement de petites pièces (capacité de charge 5 kg)
- Avec sangle de sécurité réglable
- Fonction planche à roulettes et diable
- Adapté à toutes les malles de dimensions de base 400 x 300 mm
- Diamètre des roulettes à l'avant : 75 mm
- Diamètre des roulettes à l'arrière : 200 mm
- Charge max. 100 kg

|                           |  |
|---------------------------|--|
| Désignation               | Plateau roulant avec tiroir  |
| Pour modèle de mallette   | Tous les Systainer <sup>3</sup> M ainsi que tous les Systainer T-LOC |
| Dimensions L x P x H [mm] | 600 x 440 x 1100   |
| <b>Référence</b>          | <b>72522030.90V</b>  |



# Accessoires pour systèmes de malles Systainer<sup>3</sup>

## Jeu d'étiquettes

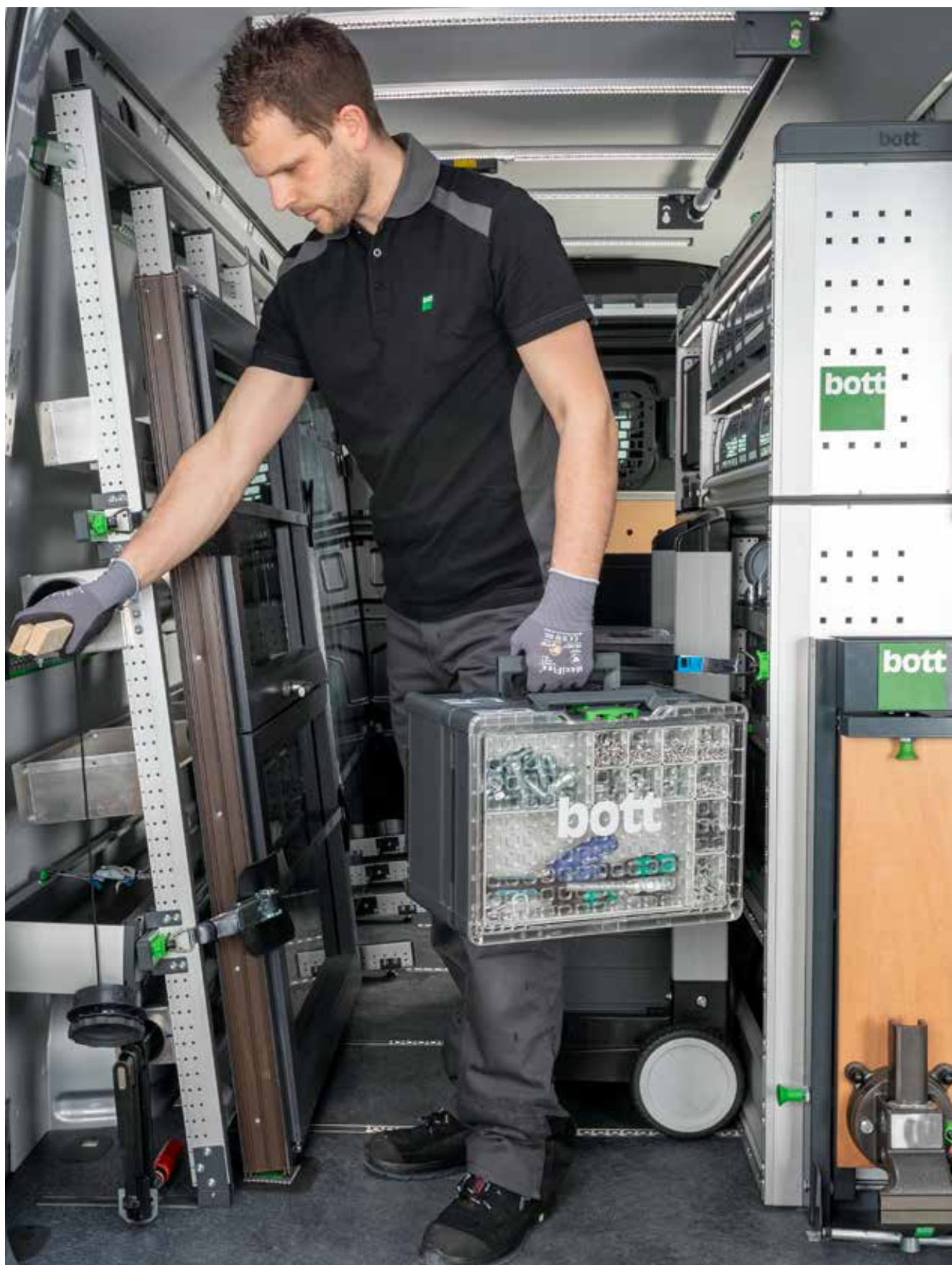


- Pour un étiquetage propre et ordonné des malles
- Minimise les recherches et augmente l'efficacité
- Adapté à tous les Systainer<sup>3</sup> M et L
- À placer dans les deux compartiments à l'avant de la malle
- Composé de 20 cartes enfichables transparentes et de 2 jeux d'étiquettes avec chacun 10 cartes en papier à détacher

|                           |  |
|---------------------------|--|
| Désignation               | Jeu d'étiquettes   |
| Pour modèle de malle      | Tous les Systainer <sup>3</sup> M + L ainsi que tous les Systainer T-LOC |
| Dimensions L x P x H [mm] | 86 x 1 x 54  |
| Référence                 | <b>72522038</b>  |



# Accessoires pour systèmes de mallettes Systainer<sup>3</sup>





# Systèmes de malles varioCase M

## varioCase M vide



- Mallette légère et de haute qualité pour composition individuelle
- Intégration facile dans les aménagements de véhicules bott vario3 et équipements d'ateliers bott grâce aux logements latéraux pour rails de guidage
- Sécurité grâce au verrouillage automatique lors de la fermeture du couvercle
- Capacité de charge : 20 kg
- Matériau : aluminium anodisé



|                           |                     |                     |
|---------------------------|---------------------|---------------------|
| Désignation               | varioCase M 84      | varioCase M 135     |
| Équipement                | vide                | vide                |
| Dimensions L x P x H [mm] | 396 x 337 x 84      | 396 x 337 x 135     |
| <b>Référence</b>          | <b>72511001.97V</b> | <b>72511003.97V</b> |

## varioCase M vide



- Mallette solide et de haute qualité pour composition individuelle
- Intégration facile dans les aménagements de véhicules bott vario3 et équipements d'ateliers bott grâce aux logements latéraux pour rails de guidage
- Sécurité grâce au verrouillage automatique lors de la fermeture du couvercle
- Capacité de charge : 20 kg
- Matériau : tôle d'acier à revêtement poudre
- Couleur : gris anthracite (RAL 7016)



|                           |                     |                     |
|---------------------------|---------------------|---------------------|
| Désignation               | varioCase M 84      | varioCase M 135     |
| Équipement                | vide                | vide                |
| Dimensions L x P x H [mm] | 396 x 337 x 84      | 396 x 337 x 135     |
| <b>Référence</b>          | <b>72511005.19V</b> | <b>72511007.19V</b> |

# Systèmes de mallettes varioCase M

## varioCase M avec séparateurs lisses et crantés



- Mallette légère et de haute qualité équipée de séparateurs
- Pour le stockage ordonné et clair d'outils et de matériel
- Intégration facile dans les aménagements de véhicules bott vario3 et équipements d'ateliers bott grâce aux logements latéraux pour rails de guidage
- Sécurité grâce au verrouillage automatique lors de la fermeture du couvercle
- Capacité de charge : 20 kg
- Matériau : aluminium anodisé



|                           |                                  |                                  |
|---------------------------|----------------------------------|----------------------------------|
| Désignation               | varioCase M 84                   | varioCase M 135                  |
| Équipement                | 2x séparateurs/ 5x intercalaires | 2x séparateurs/ 5x intercalaires |
| Dimensions L x P x H [mm] | 396 x 337 x 84                   | 396 x 337 x 135                  |
| <b>Référence</b>          | <b>72511013.97V</b>              | <b>72511015.97V</b>              |

## varioCase M avec séparateurs lisses et crantés



- Mallette solide et de haute qualité équipée de séparateurs
- Pour le stockage ordonné et clair d'outils et de matériel
- Intégration facile dans les aménagements de véhicules bott vario3 et équipements d'ateliers bott grâce aux logements latéraux pour rails de guidage
- Sécurité grâce au verrouillage automatique lors de la fermeture du couvercle
- Capacité de charge : 20 kg
- Matériau : tôle d'acier à revêtement poudre
- Couleur : gris anthracite (RAL 7016)



|                           |                                  |                                  |
|---------------------------|----------------------------------|----------------------------------|
| Désignation               | varioCase M 84                   | varioCase M 135                  |
| Équipement                | 2x séparateurs/ 5x intercalaires | 2x séparateurs/ 5x intercalaires |
| Dimensions L x P x H [mm] | 396 x 337 x 84                   | 396 x 337 x 135                  |
| <b>Référence</b>          | <b>72511014.19V</b>              | <b>72511016.19V</b>              |

# Systèmes de malles varioCase M

## varioCase M 84 avec assortiment de bacs



- Mallette légère et de haute qualité équipée de bacs pour petites pièces
- Pour le stockage ordonné et clair de petites pièces et de matériel
- Intégration facile dans les aménagements de véhicules bott vario3 et équipements d'ateliers bott grâce aux logements latéraux pour rails de guidage
- Sécurité grâce au verrouillage automatique lors de la fermeture du couvercle
- Capacité de charge : 20 kg
- Matériau : aluminium anodisé



|                           |                     |                     |                     |                     |
|---------------------------|---------------------|---------------------|---------------------|---------------------|
| Désignation               | varioCase M 84      | varioCase M 84      | varioCase M 84      | varioCase M 84      |
| Équipement                | 11 bacs             | 17 bacs             | 24 bacs             | 32 bacs             |
| Dimensions L x P x H [mm] | 396 x 337 x 84      | 396 x 337 x 84      | 396 x 337 x 84      | 396 x 337 x 84      |
| <b>Référence</b>          | <b>72511017.97V</b> | <b>72511018.97V</b> | <b>72511020.97V</b> | <b>72511021.97V</b> |

## varioCase M 84 avec assortiment de bacs



- Mallette solide et de haute qualité équipée de bacs pour petites pièces
- Pour le stockage ordonné et clair de petites pièces et de matériel
- Intégration facile dans les aménagements de véhicules bott vario3 et équipements d'ateliers bott grâce aux logements latéraux pour rails de guidage
- Sécurité grâce au verrouillage automatique lors de la fermeture du couvercle
- Capacité de charge : 20 kg
- Matériau : tôle d'acier à revêtement poudre
- Couleur : gris anthracite (RAL 7016)

|                           |                     |
|---------------------------|---------------------|
| Désignation               | varioCase M 84      |
| Équipement                | 17 bacs             |
| Dimensions L x P x H [mm] | 396 x 337 x 84      |
| <b>Référence</b>          | <b>72511019.19V</b> |



# Systèmes de mallettes varioCase M

## varioCase M 135 avec assortiment de bacs



- Mallette légère et de haute qualité équipée de bacs pour petites pièces
- Pour le stockage ordonné et clair de petites pièces et de matériel
- Vaste espace de stockage grâce au deuxième niveau de stockage avec plateau de bacs
- Intégration facile dans les aménagements de véhicules bott vario3 et équipements d'ateliers bott grâce aux logements latéraux pour rails de guidage
- Sécurité grâce au verrouillage automatique lors de la fermeture du couvercle
- Capacité de charge : 20 kg
- Matériau : aluminium anodisé

|                           |                              |
|---------------------------|------------------------------|
| Désignation               | varioCase M 135              |
| Équipement                | 33 bacs avec plateau de bacs |
| Dimensions L x P x H [mm] | 396 x 337 x 135              |
| <b>Référence</b>          | <b>72511022.97V</b>          |

## varioCase M 84 avec insert de buses



- Mallette légère et de haute qualité équipée d'insert de buse et de bacs pour petites pièces
- Pour le stockage sûr et clair de buses de brûleur
- Intégration facile dans les aménagements de véhicules bott vario3 et équipements d'ateliers bott grâce aux logements latéraux pour rails de guidage
- Sécurité grâce au verrouillage automatique lors de la fermeture du couvercle
- Capacité de charge : 20 kg
- Matériau : aluminium anodisé

|                           |  |
|---------------------------|--|
| Désignation               | varioCase M 84                               |
| Équipement                | Insert de buse et 2 bacs pour petites pièces |
| Dimensions L x P x H [mm] | 396 x 337 x 84                               |
| <b>Référence</b>          | <b>72511029.97V</b>                          |

# Systèmes de malles varioCase L

## varioCase L vide



- Mallette légère et de haute qualité pour composition individuelle
- Intégration facile dans les aménagements de véhicules bott vario3 et équipements d'ateliers bott grâce aux logements latéraux pour rails de guidage
- Sécurité grâce au verrouillage automatique lors de la fermeture du couvercle
- Capacité de charge : 20 kg
- Matériau : aluminium anodisé



|                           |                     |                     |
|---------------------------|---------------------|---------------------|
| Désignation               | varioCase L 84      | varioCase L 135     |
| Équipement                | vide                | vide                |
| Dimensions L x P x H [mm] | 508 x 337 x 84      | 508 x 337 x 135     |
| <b>Référence</b>          | <b>72511002.97V</b> | <b>72511004.97V</b> |

## varioCase L vide



- Mallette solide et de haute qualité pour composition individuelle
- Intégration facile dans les aménagements de véhicules bott vario3 et équipements d'ateliers bott grâce aux logements latéraux pour rails de guidage
- Sécurité grâce au verrouillage automatique lors de la fermeture du couvercle
- Capacité de charge : 20 kg
- Matériau : tôle d'acier à revêtement poudre
- Couleur : gris anthracite (RAL 7016)



|                           |                     |                     |
|---------------------------|---------------------|---------------------|
| Désignation               | varioCase L 84      | varioCase L 135     |
| Équipement                | vide                | vide                |
| Dimensions L x P x H [mm] | 508 x 337 x 84      | 508 x 337 x 135     |
| <b>Référence</b>          | <b>72511006.19V</b> | <b>72511008.19V</b> |

# Systèmes de mallettes varioCase L

## varioCase L avec séparateurs lisses et crantés



- Mallette légère et de haute qualité équipée de séparateurs
- Pour le stockage ordonné et clair d'outils et de matériel
- Intégration facile dans les aménagements de véhicules bott vario3 et équipements d'ateliers bott grâce aux logements latéraux pour rails de guidage
- Sécurité grâce au verrouillage automatique lors de la fermeture du couvercle
- Capacité de charge : 20 kg
- Matériau : aluminium anodisé



|                           |                                  |                                  |
|---------------------------|----------------------------------|----------------------------------|
| Désignation               | varioCase L 84                   | varioCase L 135                  |
| Équipement                | 3x séparateurs/ 6x intercalaires | 3x séparateurs/ 6x intercalaires |
| Dimensions L x P x H [mm] | 508 x 337 x 84                   | 508 x 337 x 135                  |
| <b>Référence</b>          | <b>72511009.97V</b>              | <b>72511011.97V</b>              |

## varioCase L avec séparateurs lisses et crantés



- Mallette solide et de haute qualité équipée de séparateurs
- Pour le stockage ordonné et clair d'outils et de matériel
- Intégration facile dans les aménagements de véhicules bott vario3 et équipements d'ateliers bott grâce aux logements latéraux pour rails de guidage
- Sécurité grâce au verrouillage automatique lors de la fermeture du couvercle
- Capacité de charge : 20 kg
- Matériau : tôle d'acier à revêtement poudre
- Couleur : gris anthracite (RAL 7016)



|                           |                                  |                                  |
|---------------------------|----------------------------------|----------------------------------|
| Désignation               | varioCase L 84                   | varioCase L 135                  |
| Équipement                | 3x séparateurs/ 6x intercalaires | 3x séparateurs/ 6x intercalaires |
| Dimensions L x P x H [mm] | 508 x 337 x 84                   | 508 x 337 x 135                  |
| <b>Référence</b>          | <b>72511010.19V</b>              | <b>72511012.19V</b>              |

# Systèmes de mallettes varioCase L

## varioCase L 84 avec assortiment de bacs



- Mallette légère et de haute qualité équipée de bacs pour petites pièces
- Pour le stockage ordonné et clair de petites pièces et de matériel
- Intégration facile dans les aménagements de véhicules bott vario3 et équipements d'ateliers bott grâce aux logements latéraux pour rails de guidage
- Sécurité grâce au verrouillage automatique lors de la fermeture du couvercle
- Capacité de charge : 20 kg
- Matériau : aluminium anodisé



|                           |                                  |                                  |                                  |                                  |
|---------------------------|----------------------------------|----------------------------------|----------------------------------|----------------------------------|
| Désignation               | varioCase L 84                   | varioCase L 84                   | varioCase L 84                   | varioCase L 84                   |
| Équipement                | 12 bacs et compartiment à outils | 17 bacs et compartiment à outils | 24 bacs et compartiment à outils | 32 bacs et compartiment à outils |
| Dimensions L x P x H [mm] | 508 x 337 x 84                   | 508 x 337 x 84                   | 508 x 337 x 84                   | 508 x 337 x 84                   |
| Référence                 | <b>72511023.97V</b>              | <b>72511024.97V</b>              | <b>72511026.97V</b>              | <b>72511027.97V</b>              |

## varioCase L 84 avec assortiment de bacs



- Mallette solide et de haute qualité équipée de bacs pour petites pièces
- Pour le stockage ordonné et clair de petites pièces et de matériel
- Intégration facile dans les aménagements de véhicules bott vario3 et équipements d'ateliers bott grâce aux logements latéraux pour rails de guidage
- Sécurité grâce au verrouillage automatique lors de la fermeture du couvercle
- Capacité de charge : 20 kg
- Matériau : tôle d'acier à revêtement poudre
- Couleur : gris anthracite (RAL 7016)

|                           |                                  |
|---------------------------|----------------------------------|
| Désignation               | varioCase L 84                   |
| Équipement                | 17 bacs et compartiment à outils |
| Dimensions L x P x H [mm] | 508 x 337 x 84                   |
| Référence                 | <b>72511025.19V</b>              |

## Systèmes de malles varioCase L

## varioCase L 135 avec assortiment de bacs



- Mallette légère et de haute qualité équipée de bacs pour petites pièces
- Pour le stockage ordonné et clair de petites pièces et de matériel
- Vaste espace de stockage grâce au deuxième niveau de stockage avec plateau de bacs
- Intégration facile dans les aménagements de véhicules bott vario3 et équipements d'ateliers bott grâce aux logements latéraux pour rails de guidage
- Sécurité grâce au verrouillage automatique lors de la fermeture du couvercle
- Capacité de charge : 20 kg
- Matériau : aluminium anodisé

|                           |   |
|---------------------------|---|
| Désignation               | varioCase L 135                                       |
| Équipement                | 34 bacs avec plateau de bacs et compartiment à outils |
| Dimensions L x P x H [mm] | 508 x 337 x 135                                       |
| <b>Référence</b>          | <b>72511028.97V</b>                                   |

## varioCase L 84 avec insert de buses



- Mallette légère et de haute qualité équipée d'insert de buse et de bacs pour petites pièces
- Pour le stockage sûr et clair de buses de brûleur
- Intégration facile dans les aménagements de véhicules bott vario3 et équipements d'ateliers bott grâce aux logements latéraux pour rails de guidage
- Sécurité grâce au verrouillage automatique lors de la fermeture du couvercle
- Capacité de charge : 20 kg
- Matériau : aluminium anodisé

|                           |   |
|---------------------------|---|
| Désignation               | varioCase L 84  |
| Équipement                | Insert de buse, 2 bacs pour petites pièces et compartiment à outils |
| Dimensions L x P x H [mm] | 508 x 337 x 84  |
| <b>Référence</b>          | <b>72511030.97V</b>   |

perfo

Poste de travail ordonné

Accès rapide aux outils et aux  
petites pièces

Une solution d'origine





## Une organisation parfaite pour mieux anticiper

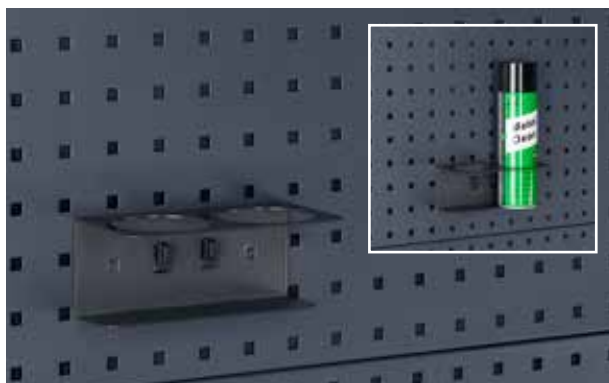
Notre système de panneaux perforés perfo garantit efficacité et organisation sur votre poste de travail. La préparation claire et organisée des outils et des petites pièces assure un accès rapide. perfo propose un système complet composé de nombreux crochets et porte-outils.

Les parois latérales de l'aménagement de véhicules bott vario3 comprennent les perforations de notre système de panneaux perforés perfo. De plus, l'habillage des parois internes ainsi que les séparations cabine des véhicules peuvent être équipés des perforations de notre système de panneaux perforés perfo.

Les panneaux perforés perfo peuvent donc être intégrés dans des armoires cubio et des chariots de maintenance. Nos panneaux perforés perfo sont notamment adaptés à un montage sur une paroi ou sur un établi. Enfin, les racks perfo et les accessoires perfo mobiles offrent de nombreuses possibilités pour positionner vos outils et votre matériel comme bon vous semble.

### Support circulaire perfo

- Acier peinture époxy, gris anthracite RAL 7016
- Avec 2 emplacements, Ø max. 70 mm



|                           |                     |
|---------------------------|---------------------|
| Lot de                    | 1                   |
| Dimensions L x P x H [mm] | 175 x 87 x 70       |
| <b>Référence</b>          | <b>14021053.19V</b> |

### Ensemble distributeur d'eau perfo

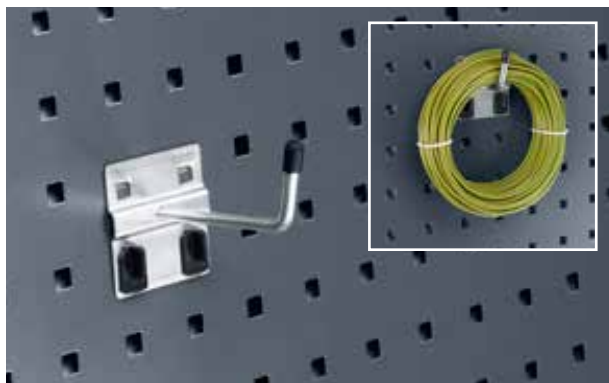
- Conteneur de 12 litres
- Robinet sur le dessous du jerrican
- Avec console en aluminium et sangle de fixation



|                           |                     |
|---------------------------|---------------------|
| Lot de                    | 1                   |
| Dimensions L x P x H [mm] | 370 x 185 x 375     |
| <b>Référence</b>          | <b>63003059.19V</b> |

### Crochet perfo plus (crochet coudé)

- Avec plaque de fond large
- Extrémité de crochet rehaussée (35 mm)



|                           |                 |                 |                 |
|---------------------------|-----------------|-----------------|-----------------|
| Lot de                    | 5               | 5               | 5               |
| Dimensions L x P x H [mm] | 60 x 25 x 60    | 60 x 50 x 60    | 60 x 75 x 60    |
| <b>Référence</b>          | <b>14001117</b> | <b>14001119</b> | <b>14001121</b> |

### Dérouleur de papier perfo autobloquant

- Pour rouleaux de papier max. 260 mm de largeur, Ø de 280 mm
- Incl. 1 rouleau de papier



|                           |                     |                     |
|---------------------------|---------------------|---------------------|
| Modèle                    | Dérouleur de papier | Rouleau de papier   |
| Lot de                    | 1                   | 12                  |
| Dimensions L x P x H [mm] | 315 x 185 x 180     | 200 x 130 x 130     |
| <b>Référence</b>          | <b>63003058.19V</b> | <b>63003074.90V</b> |

### Kits d'accessoires perfo

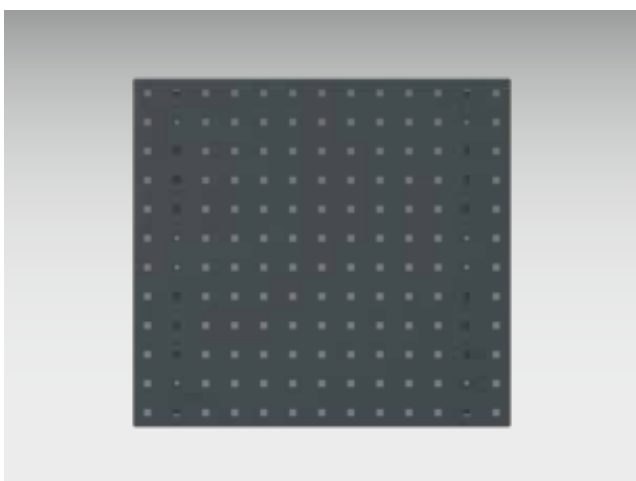


- Contenu
- 2 Crochets P 50 mm
- 2 Crochets P 75 mm
- 2 Crochets plus P 50 mm
- 2 Crochets plus P 75 mm
- 2 Crochets doubles 75 mm
- 1 Crochets lourds 100 mm
- 1 Support circulaire 40 mm
- 1 Support circulaire 60 mm
- 1 Clé de montage

Référence

14030215

### Panneaux perfo



- Haute stabilité grâce au rebord latéral
- Profils enforcés supplémentaires à l'arrière
- Perforation : 9,2 x 9,2 mm, distance entre les perforations : 38,1 mm
- Liaison par complémentarité de forme du panier porte-outils au panneau support
- Le pas est conservé sur le bord de la plaque pour de nombreuses plaques

|                           |                    |                    |                    |                    |
|---------------------------|--------------------|--------------------|--------------------|--------------------|
| Dimensions L x P x H [mm] | 495 x 13 x 457     | 991 x 13 x 457     | 1486 x 13 x 457    | 1981 x 13 x 457    |
| <b>Référence</b>          | <b>14025115.19</b> | <b>14025117.19</b> | <b>14025118.19</b> | <b>14025119.19</b> |

bottTainer

Protection contre le vol

Accès rapide et ergonomique

Organisation optimale de  
l'espace de stockage





## Organisation de l'espace de stockage sur le plateau

bottTainer est parfaitement adapté à l'organisation de l'espace de stockage et à l'arrimage de votre équipement sur la zone de chargement. Les compartiments avec séparateurs vous permettent de toujours garder une vue d'ensemble sur l'équipement qui se trouve dans votre fourgon. L'accès rapide et ergonomique à votre matériel et à vos outils est possible à tout moment. Cela est garanti par les tiroirs, sécurisés et protégés par des portes ou une porte à rideau.

De construction robuste, bottTainer offre une grande stabilité.

Les joints protègent votre équipement contre les projections d'eau et le gardent ainsi au sec. Les serrures résistantes de bottTainer permettent de prévenir tout vol de votre chargement. Vous pouvez choisir parmi de nombreuses variantes de bottTainer pré-configurées. Vous pouvez également nous laisser configurer la vôtre d'après vos propres idées.



### Stabilité

- Haute stabilité grâce à la construction robuste du cadre
- Surface résistante : côtés et fond en tôle d'acier galvanisé
- structure avec protection des bords

### Ordre et méthode

- Organisation optimale de l'espace de stockage grâce à l'utilisation de composants du système bott vario
- Séparateurs de tiroirs pour le stockage clair et ordonné de petites pièces
- Accès rapide et facile à votre chargement grâce à différents systèmes de rangement : porte latérale, rideau coulissant, tiroirs intérieurs, sans monter sur le plateau

### Polyvalence

- Divers modèles avec couvercle en tôle d'aluminium striée ou avec porte à rideau en aluminium
- Différents compartimentages et configurations
- Configuration personnalisée possible en guise d'alternative aux variantes complètes

### Protection et sécurité

- Arrimage facile sur le plateau
- Bonne protection des outils et des matériaux contre les intempéries
- Protection contre le vol des matériaux transportés grâce à un verrouillage à deux points
- Surélévation avec pieds réglables pour protéger contre l'eau stagnante



### bottTainer avec couvercle rabattable



- Couvercle en tôle d'aluminium striée antidérapante
- Ressort pneumatique pour une ouverture de couvercle en toute sécurité
- Les deux points de verrouillage avec serrure robuste du couvercle garantissent une sécurité contre le vol

|                                  |                     |                     |
|----------------------------------|---------------------|---------------------|
| Dimensions externes L x P x H mm | 1750 x 650 x 760    | 1930 x 650 x 760    |
| Capacité de charge kg            | 200                 | 200                 |
| Poids en kg                      | 63                  | 69                  |
| <b>Référence</b>                 | <b>60020001.51M</b> | <b>60020002.51M</b> |

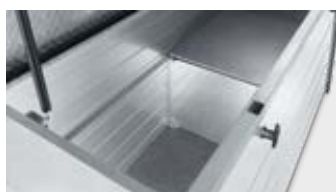
### bottTainer avec couvercle rabattable et tablette intermédiaire



- Couvercle en tôle d'aluminium striée antidérapante
- Équipé de tablettes intermédiaires amovibles en 2 parties
- Ressort pneumatique pour une ouverture de couvercle en toute sécurité
- Les deux points de verrouillage avec serrure robuste du couvercle garantissent une sécurité contre le vol

|                                  |                     |                     |
|----------------------------------|---------------------|---------------------|
| Dimensions externes L x P x H mm | 1750 x 650 x 760    | 1930 x 650 x 760    |
| Capacité de charge kg            | 300                 | 300                 |
| Poids en kg                      | 71                  | 77                  |
| <b>Référence</b>                 | <b>60020003.51M</b> | <b>60020004.51M</b> |

### Séparateur bottTainer pour tablette intermédiaire



- Séparateur à positionner au-dessus de la tablette
- intermédiaire

|                  |                     |
|------------------|---------------------|
| <b>Référence</b> | <b>63001110.98V</b> |
|------------------|---------------------|

**bottTainer avec portes et tablette intermédiaire**



- Couvercle en tôle d'aluminium striée antidérapante
- Modèles possibles :
- À gauche et à droite avec respectivement 1 porte haute ou 2 portes superposées, avec des serrures robustes
- Tablette intermédiaire fixe entre les niveaux
- Ouverture de la porte supérieure même lorsque la ridelle est fermée
- Possibilité d'équiper le compartiment inférieur avec des tiroirs
- Incl. séparateur pour séparer le compartiment supérieur

| Kit de tiroirs*            | Chargement lourd<br>70 kg  | Chargement lourd<br>50 kg  |
|----------------------------|----------------------------|----------------------------|
| Dimensions<br>L x P x H mm | 1x<br>175x540 / 1x 300x540 | 1x<br>175x795 / 1x 300x795 |
| <b>Référence</b>           | <b>60022011.19M</b>        | <b>60022012.19M</b>        |

|                                  |                     |                     |                     |                     |
|----------------------------------|---------------------|---------------------|---------------------|---------------------|
| Dimensions externes L x P x H mm | 1750 x 630 x 1130   | 1750 x 630 x 1130   | 1930 x 630 x 1130   | 1930 x 630 x 1130   |
| Modèle                           | 4 portes            | 2 portes            | 4 portes            | 2 portes            |
| Capacité de charge kg            | 300                 | 300                 | 300                 | 300                 |
| Poids en kg                      | 99                  | 98                  | 106                 | 105                 |
| <b>Référence</b>                 | <b>60022001.51M</b> | <b>60022003.51M</b> | <b>60022002.51M</b> | <b>60022004.51M</b> |

**bottTainer avec porte rideau**



- Porte rideau en aluminium robuste résistant aux intempéries et verrouillable
- Accès rapide à l'ensemble de l'espace de chargement



|                                  |   |
|----------------------------------|---|
| Dimensions externes L x P x H mm | 1365 x 710 x 910  |
| Modèle                           | Tablette à abattant, tablette extensible bottBox avec des bottBox |
| Poids en kg                      | 76  |
| <b>Référence</b>                 | <b>60021011.51M</b>   |

### Anneaux de levage bottTainer



- 4 anneaux de levage pour un transport rapide et sécurisé
- Revêtement poudre
- Couleur : noir foncé (RAL 9005)
- Fixations incluses

Référence

90099590.63

### Chariot élévateur bottTainer



- Chariot élévateur pour un transport rapide et sécurisé
- Galvanisé
- Avec kit de fixation

|                     |                     |                     |
|---------------------|---------------------|---------------------|
| pour bottTainer     | avec couvercle      | avec porte à rideau |
| Dimensions P x H mm | 650 x 130           | 710 x 130           |
| <b>Référence</b>    | <b>60020018.51M</b> | <b>60021006.51M</b> |

**Compartment de rangement bott pour véhicules à plateau**



- Pour un montage sur plateau et un arrimage simple et rapide
- Pour le transport de pelles, balais et autres outils
- Largeur variable réglable de 1 700 à 2 136 mm, adapté à quasiment tous les plateaux
- Construction solide en tôle d'aluminium striée, fermée latéralement via les ridelles



|                         |   |                 |
|-------------------------|---|-----------------|
| Modèle                  | Compartment de rangement pour véhicules à plateau | Kit de fixation |
| Dimensions L x P x H mm | 1700 - 2136 x 622 x 382                           |                 |
| <b>Référence</b>        | <b>60020029.98V</b>                               | <b>90099667</b> |

**Bâche d'arrimage pour véhicules à plateau**



- Pour la protection du chargement sur le plateau
- Particulièrement adapté aux matériaux en vrac ou de forme irrégulière
- Protection contre le vol grâce à une toile opaque
- Contrôlé selon la directive VDI 2700
- Charge admissible jusqu'à 200 daN
- Coloris : gris anthracite
- 4 dimensions de bâche pour toutes les tailles de plateau usuelles
- Avec anneaux d'arrimage pour ridelle



|                     |                     |                     |                     |                     |
|---------------------|---------------------|---------------------|---------------------|---------------------|
| Longueur de plateau | 2100-2650           | 2650-3200           | 3200-3750           | 3750-4300           |
| Modèle de bâche     | S                   | M                   | L                   | XL                  |
| <b>Référence</b>    | <b>62627015.19V</b> | <b>62627016.19V</b> | <b>62627017.19V</b> | <b>62627018.19V</b> |



« Dans le bottTainer, tous mes outils sont en lieu sûr. Tout ce dont j'ai besoin sur le chantier se trouve sur mon plateau. Mon matériel reste propre et au sec. Et le coffre est verrouillé. Les voleurs n'ont donc aucune chance ».





[www.bott.be](http://www.bott.be)

Dessins de véhicules © creativ collection Verlag GmbH / [www.cvision.de](http://www.cvision.de)  
Les couleurs peuvent varier pour des raisons de technique d'impression. Sous réserve de modifications techniques.

Si vous avez déjà consenti à l'utilisation de vos données à des fins de publicité mais que vous avez changé d'avis, veuillez effectuer une rétractation ultérieure par e-mail à l'adresse [contact@bott.fr](mailto:contact@bott.fr).

Belgien (FR)